

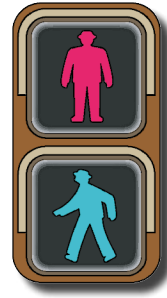
SỔ TAY HƯỚNG DẪN VỀ CƯ TRÚ VÀ LAO ĐỘNG

~Dành cho người nước ngoài tại Nhật Bản~



Cơ quan Quản lý xuất nhập cảnh và cư trú
Giám sát biên soạn

Phiên bản thứ 7



1

Luật lệ giao thông

Nhiều người và xe cộ đi lại trên đường. Việc tuân thủ luật lệ giao thông, ứng xử đúng mực khi tham gia giao thông để đảm bảo việc đi lại an toàn và thuận lợi là nghĩa vụ của người trưởng thành.

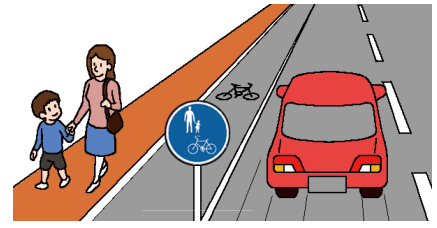
1-1

Những điều cần lưu ý khi đi bộ

(1) Khi đi lại trên đường

Người đi bên phải, xe cộ đi bên trái là quy tắc cơ bản khi đi lại hai chiều

- Người đi bộ đi bên phải đường.
- Người đi bộ đi trên vỉa hè hoặc ở trong vạch được đánh dấu sẵn trên đường.



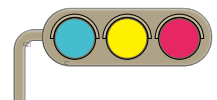
(2) Cách qua đường

Qua đường tại nơi an toàn

- Qua đường tại nơi có đèn giao thông, vạch qua đường, cầu vượt dành cho người đi bộ, đường hầm dành cho người đi bộ gần nhất.
- Tại nơi có biển báo "Cấm người đi bộ qua đường" thì tuyệt đối không được qua đường.
- Tại vạch qua đường, hãy giơ tay hoặc hướng mặt về phía người lái xe, v.v... để cho biết rõ ràng mong muốn qua đường, kiểm tra an toàn rồi mới băng qua đường.
- Trong khi băng qua đường cũng kiểm tra xem có xe chạy đến hay không.

Ý nghĩa của đèn giao thông

- Đèn xanh: Người đi bộ có thể đi
- Đèn vàng, đèn xanh nhấp nháy: Người đi bộ không được bắt đầu băng qua đường. Nếu đang băng qua đường, hãy nhanh chóng băng qua, hoặc quay trở lại, không qua đường nữa.
- Đèn đỏ: Người đi bộ không được băng qua đường.
- Trường hợp đèn giao thông dạng nút bấm: Bấm nút và đợi đèn chuyển sang màu xanh sau đó mới băng qua đường.



Qua đường tại nơi không có đèn giao thông

- Qua đường tại nơi có thể nhìn bao quát rõ bên trái, bên phải.
- Trước khi băng qua đường, người đi bộ nên dừng lại và quan sát cả hai hướng để kiểm tra xem có xe đang tới hay không. Nếu phương tiện đang đến gần, người đi bộ nên đợi cho đến khi họ đi qua.
- Khi băng qua đường, người đi bộ tiếp tục quan sát để kiểm tra xem có phương tiện sắp đi tới hay không và đi thẳng về phía trước. Không được băng qua đường theo đường chéo.

Cách băng qua đường sắt cắt ngang đường

- Trước khi đi bộ qua đường sắt cắt ngang đường, người đi bộ dừng lại và quan sát cả hai hướng trái, phải để đảm bảo an toàn.
- Người đi bộ tuyệt đối không được cố gắng đi vào đường sắt cắt ngang đường khi tiếng chuông cảnh báo đang phát ra và thanh chắn đang hạ xuống.

(3) Khi đi bộ trên đường vào ban đêm

Mặc quần áo sáng màu và vật liệu phản quang

Khi đi bộ trên đường vào ban đêm, nên mặc quần áo sáng màu như màu trắng hoặc vàng, đồng thời gắn phụ kiện vật liệu phản quang hoặc đèn LED lên người và đồ cầm theo để người lái xe có thể dễ dàng nhìn thấy.

1-2

Những điều cần lưu ý khi đi xe đạp

(1) Tuân thủ quy tắc đi xe đạp “Năm quy tắc sử dụng xe đạp an toàn”

Quy tắc 1: Về nguyên tắc là đi dưới lòng đường, bên tay trái Vĩa hè là ngoại lệ, ưu tiên người đi bộ

- Xe đạp là phương tiện giao thông, theo nguyên tắc, phải đi dưới lòng đường, bên tay trái.
- Có thể đi xe đạp trên những vỉa hè có biển báo hoặc dấu hiệu cho phép đi xe đạp.
- Tại nơi có đường dành cho xe đạp, hãy đi trên đường dành cho xe đạp.
- Có thể đi trên lề đường bên tay trái, nhưng không được gây cản trở việc đi lại của người đi bộ.
- Trẻ em dưới 13 tuổi, người cao tuổi từ 70 tuổi trở lên và người khuyết tật được phép đi xe đạp trên vỉa hè.
- Trường hợp có thể đi trên vỉa hè thì phải đi sát lòng đường với tốc độ chậm để có thể dừng xe ngay lập tức.
- Trường hợp có nguy cơ gây cản trở việc đi lại của người đi bộ thì phải tạm dừng.



Quy tắc 2: Tại các giao lộ, phải tuân thủ đèn giao thông, tạm dừng xe, xác nhận an toàn

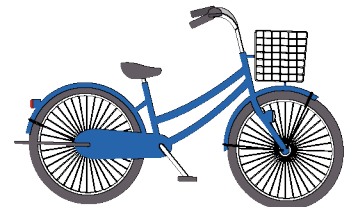
- Tại các giao lộ có đèn giao thông, sau khi đèn chuyển sang màu xanh, hãy xác nhận an toàn rồi mới băng qua đường.
- Tại các giao lộ yêu cầu phải tạm dừng xe, bắt buộc phải tạm dừng xe, xác nhận an toàn.

Quy tắc 3: Bật đèn vào buổi tối

- Phải bật đèn vào buổi tối.
- Trước khi lên xe, hãy kiểm tra xem đèn đã bật chưa.

Quy tắc 4: Cấm lái xe sau khi uống rượu bia

- Sau khi uống rượu bia, tuyệt đối không được đi xe đạp.



Quy tắc 5: Đội mũ bảo hiểm

- Khi đi xe đạp, hãy đội mũ bảo hiểm xe đạp.
- Khi cho người khác đi xe đạp, hãy yêu cầu người đó đội mũ bảo hiểm xe đạp.
Khi cho trẻ em đi xe đạp hoặc khi cho trẻ nhỏ ngồi trên ghế trẻ em của xe đạp, người giám hộ của trẻ hãy đội mũ bảo hiểm xe đạp cho trẻ.

Các quy tắc khác

- Không chở hai người hoặc dàn hàng ngang trên đường,
- Không được sử dụng ô và điện thoại di động khi đi xe đạp.
- Trách nhiệm bồi thường thiệt hại hay thương tật của bản thân do tai nạn xe đạp có thể được hỗ trợ bởi bảo hiểm. Trong đó, đặc biệt “Bảo hiểm trách nhiệm bồi thường thiệt hại xe đạp v.v...” là bảo hiểm sẽ đền bù đối với trách nhiệm bồi thường thiệt hại, bị bắt buộc phải tham gia tại nhiều địa phương như Tokyo hay Osaka, v.v...

Để biết thêm thông tin chi tiết, hãy xác nhận tại trang chủ dưới đây:

<https://www.mlit.go.jp/road/bicycleuse/promotion/index.html>



(2) Đạp xe qua giao lộ

Khi rẽ phải

- Khi có đèn giao thông
Khi đèn xanh, người đi xe đạp men theo bên trái giao lộ, tiến thẳng đến góc phía đối diện, dừng lại và đổi hướng. Sau khi đèn giao thông đối diện chuyển sang màu xanh, hãy đi thẳng sau khi quan sát trước, sau, trái, phải để kiểm tra an toàn.
- Khi không có đèn giao thông
Xác nhận an toàn phía sau, men theo bên trái đường, tiến thẳng đến phía đối diện, xác nhận an toàn rồi rẽ phải đi thẳng.

Khi rẽ trái

Hãy lưu ý sao cho không gây cản trở việc đi lại của người đi bộ đang sang đường bên người đi xe đạp rẽ trái.

Nơi có vạch qua đường dành cho xe đạp

Trường hợp tại giao lộ hoặc gần đó có vạch qua đường dành cho xe đạp, hãy đi trên phần vạch đó.



1-3

Những điều cần lưu ý khi đi “xe đạp gắn động cơ cỡ nhỏ được chỉ định” (xe scooter/kickboard điện v.v...)

- Mặc dù xe scooter điện không yêu cầu phải có giấy phép lái xe để điều khiển, nhưng những người dưới 16 tuổi bị cấm đi phương tiện này.
- Nếu phương tiện không đáp ứng các tiêu chuẩn về kích thước và kết cấu cụ thể của “xe đạp gắn động cơ cỡ nhỏ được chỉ định”, thì cần phải có giấy phép lái xe để sử dụng.
- Phương tiện này cũng cần phải gắn biển số và tham gia bảo hiểm xe cộ bắt buộc.
- Xe scooter điện phải đi bên trái đường. Không được đi bên phải đường.
- Đảm bảo tuân theo tất cả đèn tín hiệu và biển báo giao thông.
- Tuyệt đối không điều khiển xe scooter điện sau khi uống rượu bia.
- Tuyệt đối không cho người đã uống rượu bia mượn xe scooter điện hoặc khuyến khích người đang say rượu bia điều khiển xe scooter điện.
- Không chở người khác trên xe hoặc điều khiển xe dàn hàng ngang.
- Không sử dụng ô hoặc điện thoại di động khi đang điều khiển xe.
- Nếu xảy ra tai nạn, hãy dừng xe, giúp đỡ những người bị thương, và báo cáo vụ tai nạn cho cảnh sát.
- Đảm bảo đội mũ bảo hiểm khi đi xe scooter điện.



Để biết thêm thông tin chi tiết, hãy xác nhận tại trang web dưới đây:

<https://www.npa.go.jp/english/bureau/traffic/index.html>



1-4

Khi lái xe ô tô (bao gồm cả xe máy)

- Phải có giấy phép lái xe để lái xe ô tô.
- Phải xuất trình bằng lái xe trong trường hợp cảnh sát yêu cầu xuất trình khi bạn có hành vi vi phạm hoặc gây tai nạn giao thông.
- Phải lái xe bên trái đường.
- Khi lái xe gần người đi bộ và người đi xe đạp, phải giảm tốc độ và giữ khoảng cách an toàn.
- Tuyệt đối không được lái xe sau khi uống đồ uống có cồn.
- Tuyệt đối không được cho người đã uống đồ uống có cồn mượn xe, không khuyến khích người lái xe uống đồ uống có cồn hoặc nhờ người đã uống đồ uống có cồn lái xe.
- Cả người lái xe và những người ngồi trên xe đều phải thắt dây an toàn.
- Trẻ em dưới 6 tuổi phải sử dụng ghế trẻ em.
- Trong khi lái xe, không được sử dụng điện thoại di động.
- Phải đội mũ bảo hiểm khi điều khiển xe máy.



Để biết thêm thông tin chi tiết, hãy xác nhận tại trang chủ dưới đây:

<https://www.npa.go.jp/english/bureau/traffic/index.html>

