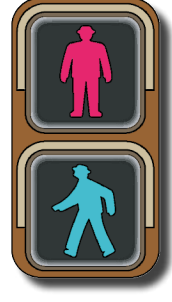


# YAŞAM VE ÇALIŞMA REHBERİ

~JAPONYA'DA YAŞAYAN YABANCILAR İÇİN~



Japonya Göç Ajansı tarafından yayınlanan kitabın  
T.C. Tokyo Büyükelçiliği'nce yapılan tercümesidir.



## 1

## TRAFİK KURALLARI

Birçok insan ve araba yolları kullanmaktadır. Yolları kullanan araç ve yayaların güvenli ve sorunsuz bir şekilde hareket etmesini sağlamak için, herkes trafik kurallarına uymakla yükümlüdür.

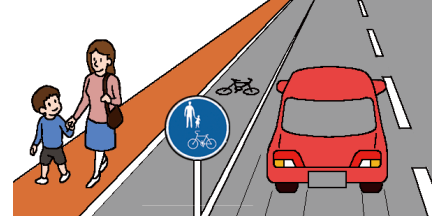
## 1-1

## YAYALARIN GÜVENLİĞİ

## (1) YAYALAR SAĞDAN, ARAÇLAR SOLDAN

Genel olarak, yayalar caddede sağ taraftan yürümelidir, böylece araçlar onların solundan yaklaşır.

- Yayalar normalde yolun sağ tarafını kullanmalıdırlar.
- Yayalar kaldırımları kullanmalı veya varsa yol kenarı şeridiyle belirlenmiş yaya hattından yürümelidirler.



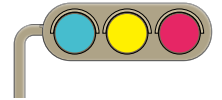
## (2) KARŞIDAN KARŞIYA GEÇERKEN

## Güvenli bir yerden karşıya geçmek

- Trafik ışığı, yaya geçidi, alt geçit veya üst geçit olan yerlerden karşıya geçiniz.
- Karşıya geçmenin yasak olduğu yerlerden kesinlikle karşıya geçmeyiniz.
- Yaya geçidinde, karşıya geçmeden önce elinizi kaldırarak veya sürücüye bakarak, karşıya geçmek niyetinde olduğunuzu gösteriniz.
- Karşıya geçerken araba gelip gelmediğine dikkat ediniz.

## Japonya'daki trafik ışıkları

- Yeşil ışıkta karşıya geçilebilir.
- Yeşil ışık yanıp sönerken veya sarı ışıkta karşıya geçmeye başlamayınız. Eğer yolun ortadaysanız, bir an önce ya karşıya geçiniz ya da geri dönünüz.
- Kırmızı ışıkta karşıya geçmeyiniz.
- Yayalar için ışık değiştirme düğmesi olan yerlerde, düğmeye bastıktan sonra ışığın değiştiğinden emin olduktan sonra karşıya geçiniz.



### Trafik lambası olmayan bir yerde karşıya geçerken

- Sağ ve sol tarafın açık bir şekilde görülebildiği yerlerden karşıya geçiniz.
- Karşıya geçmeden önce sağınızı ve solunuzu iyice kontrol ediniz. Araba geliyorsa, geçmesini bekleyiniz.
- Karşıya geçerken de sağınızı solunuzu iyice kontrol ederek doğrudan karşı tarafa geçiniz. Çapraz şekilde karşıya geçmeyiniz.

### Hemzemin geçitte

- Hemzemin geçitlerdeki güvenlik bariyerlerinin gerisinde durup sağ ve sol tarafı iyice kontrol ediniz.
- Yaklaşan treni haber veren uyarı sireni çalmaya başladığında ya da güvenlik bariyerleri kapanmaya başladığında kesinlikle karşıya geçmeyiniz.

## (3) GECE YOLDA YÜRÜRKEN

### Yayalar gece parlak renkli giysiler veya yansıtıcı malzemeler giymelidir.

Gece dışarıda yürürken, beyaz, sarı gibi açık renkli kıyafetler giyilmesinin yanı sıra, sürücüler tarafından kolayca görülebilecek fosforlu veya ışık yansıtan kıyafet yahut gereçler bulundurmaya gayret ediniz.

## 1-2

## BİSİKLETE BİNERKEN DİKKAT EDİLMESİ GEREKENLER

### (1) EMNİYETLİ BİSİKLET SÜRÜŞÜ İÇİN UYULMASI GEREKEN 5 TEMEL KURAL

#### Kural 1: Bisikletin araç yolunun sol şeridini kullanması esas, kaldırımı kullanması istisnadır. Kaldırımda her zaman yayalar önceliklidir

- Bisikletler taşıt olarak kabul edildikleri için mümkün mertebe araç yolunun solundan gitmelidirler.
- Bisiklet yolu olan yerlerde, bu yollar kullanılmalıdır.
- Araç yollarının solundaki şeritten gidebilir fakat yayaların geçişine engel olmamalıdır.
- Mevcut olması durumunda, kaldırımlarda veya yollarda bisikletler için işaretlenmiş şeritler kullanılabilir.
- 13 yaş altı çocuklar, 70 yaş ve üzeri yetişkinler ile bedensel engelliler kaldırımda bisiklet sürebilirler.
- Kaldırımlardan gitmesi mümkün olduğu takdirde, araç yolu tarafında her an durabilecek hızda yavaş sürülmelidir.
- Yayaların geçişine engel olma ihtimali varsa bisikletin durması gerekmektedir.

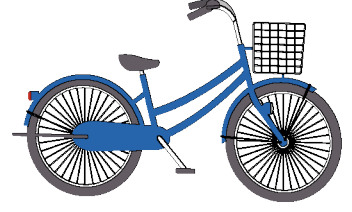


#### Kural 2. Kavşaklarda trafik ışıklarına riayet ve geçiş emniyeti kontrolü

- Trafik lambası olan kavşaklarda, yeşil ışık yandıktan sonra geçiş emniyeti kontrol edilmeli ve karşıya geçmelidir.
- Durulması gereken kavşaklarda mutlaka durarak, geçiş emniyeti kontrol edilmelidir.

**Kural 3. Gece yarısı ışık kullanılmalıdır**

- Gece yarısı ışık kullanmak gerekmektedir.
- Bisiklete binmeden ışıklarının çalıştığından emin olunuz.

**Kural 4. Alkollü bisiklete binmek yasaktır.**

- Alkol aldıysanız kesinlikle bisiklete binmeyiniz.

**Kural 5. Kask kullanımı**

- Bisiklete binerken kask takınız.
- Başkasını bisiklete bindirirken mutlaka kask taktırdınız.  
Veliler çocuklarını bisiklete bindirtirken veya çocuk koltuğuna oturturken kesinlikle kask taktırmalıdır.

**Diğer kurallar**

- Bisiklete iki kişi binmemeli ve bisikletler yan yana sürülmemelidir.
- Bisiklete binerken, şemsiye veya cep telefonu kullanılmamalıdır.
- Bisiklet kullanan kişiler, bir bisiklet kazasında meydana gelebilecek hasar ve yaralanmalar için bisiklet sigortası yaptırabilirler. Tokyo, Osaka gibi birçok yerde bu tip bisiklet sigortaları mecburidir.

Aşağıdaki bağlantıdan ayrıntılı bilgiye ulaşabilirsiniz:

<https://www.mlit.go.jp/road/bicycleuse/promotion/index.html>

**(2) KAVŞAKLARDA****Sağa dönerken:**

- Trafik ışığı varsa  
Yeşil ışıkta kavşağın sol tarafından yolun karşısına kadar ilerledikten sonra durulur ve bisikletin yönü sağa çevrilir. Karşıdaki ışık yeşile döndükten sonra sağ, sol, ön ve arkanın emniyeti kontrol edilerek karşıya geçilir.
- Trafik ışığı yoksa  
Arkanızın güvenli olduğundan emin olup, yolun sol tarafı boyunca ilerleyerek, yolun karşısına vardıktan sonra geçiş emniyetini kontrol ederek, güvenliyse sağa dönüp düz devam ediniz.

**Sola dönerken:**

Sola döndüğünüzde karşıdan karşıya geçen yayalara engel olmamaya dikkat edilir.

**Bisiklet yolu/şeridi:**

Kavşakta bisikletler için ayrılmış yol veya şerit varsa mutlaka buralar kullanılmalıdır.



## 1-3

**BELİRLİ KÜÇÜK TİPTEKİ MOTORLU BİSİKLET (ELEKTRİKLİ KICKBOARD VB.) SÜRERKEN DİKKAT EDİLMESİ GEREKENLER**

- Belirli küçük tipteki motorlu bisikletleri sürmek için sürücü belgesi gerekmez, ancak 16 yaşından küçüklerin bu araçları sürmesi yasaktır.
- Bir araç küçük motorlu bisikletler için belirlenen büyüklük, yapı gibi standartlara uygun değilse, sürücü belgesi gerekeceğinden dolayı dikkatli olunmalıdır.
- Plaka takılması ve zorunlu taşıt sigortasına katılım gerekmektedir.
- Bu araçların yolun sol tarafını kullanması gerekmekte olup, yolun sağ tarafını kullanmaları yasaktır.
- Trafik ışıklarına ve tabelalarına riayet edilmesi gerekmektedir.
- Alkol aldıktan sonra bu araçlara kesinlikle binilmemelidir.
- Bu araçlar kesinlikle alkollü kişilere ödünç verilmemeli, alkollü kişilerin bu araçlara binmesi teşvik edilmemelidir.
- Bu araçlara iki kişi veya yan yana binilmemelidir.
- Bu araçlara binerken şemsiye, cep telefonu gibi aletler kullanılmamalıdır.
- Trafik kazası meydana geldiğinde, aracı durdurup yaralılara yardım etmeli ve trafik kazası polise bildirilmelidir.
- Elektrikli bisikletlere binerken, kask takmayı unutmayınız.



**Ayrıntılar için aşağıdaki web sitesine bakabilirsiniz:**

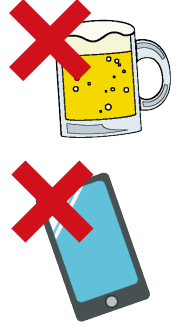
<https://www.npa.go.jp/english/bureau/traffic/index.html>



## 1-4

**ARABA VEYA MOTOSİKLET SÜRERKEN DİKKAT EDİLMESİ GEREKENLER**

- Ehliyetsiz araba kullanılamaz.
- Kural ihlali, trafik kazası gibi durumlarda polis istediğinde ehliyetin gösterilmesi zorunludur.
- Yolun solundan gidilmelidir.
- Yaya veya bisikletlilerin yanından geçerken, bunlarla araç arasında emniyetli bir mesafe bırakılmalı ve sürat düşürülmelidir.
- Alkollüyen araç kullanmak kesinlikle yasaktır.
- Alkollü birine sürmesi için araba ödünç vermek, araba kullanacak birini içmeye teşvik etmek, alkollü birinden araba sürmesini istemek de yasaktır.
- Araç kullanırken, arabadaki herkes emniyet kemeri takmalıdır.
- 6 yaşından küçük çocuklar, çocuk koltuğuna oturtulmalıdır.
- Araba kullanırken, cep telefonu kullanmak yasaktır.
- Motosiklet kullanırken kask takılması zorunludur.



Trafik kuralları hakkındaki ayrıntılara aşağıdaki bağlantıdan erişebilirsiniz.

<https://www.npa.go.jp/english/bureau/traffic/index.html>

