

スペイン語版

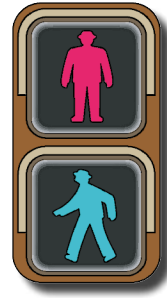
Guía para la vida diaria y laboral

destinada a residentes extranjeros en Japón



Agencia de Servicios Migratorios

Séptima edición



1

Normas de circulación

Mucha gente y vehículos circulan en la calle. Todos están obligados a respetar las normas de circulación de manera que el tránsito sea sencillo y seguro.

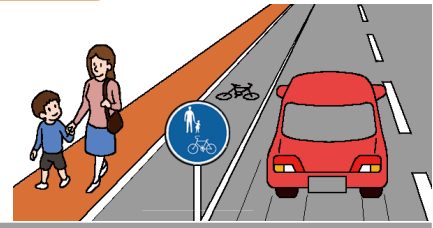
1-1

Indicaciones para peatones

(1) Cuando camina por la calle

Los peatones por la derecha y los vehículos por la izquierda

- Camine por el lado derecho de la carretera.
- Camine en la acera o zonas marcadas para el paso de peatones.



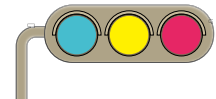
(2) Cómo cruzar una carretera

Cruce por un lugar seguro

- Si hay semáforo (*shingōki*), paso de peatones, puentes peatonales o pasos subterráneos para peatones, cruce por ellos.
- Nunca cruce por donde haya señales (*hyōshiki*) que prohíban expresamente el paso.
- En los pasos de peatones, muestre claramente a los conductores su intención de cruzar levantando la mano o mirando al conductor, y cruce luego de confirmar que es seguro.
- También confirme que no vienen vehículos mientras cruza.

Significado de los colores del semáforo

- Luz verde encendida: Siga adelante.
- Luz amarilla encendida o luz verde intermitente: No empiece a circular. Si ya está cruzando, deberá proceder rápidamente o retornar al punto de partida.
- Luz roja: No cruce.
- Semáforos con botones: Pulse el botón y una vez que la luz se ponga verde, empiece a cruzar.



En caso de cruzar donde no hay semáforo

- Cruce por un punto donde puede ver claramente la carretera. Mire en ambas direcciones para asegurarse de que no hay vehículos aproximándose.
- Deténgase antes de cruzar. Si ve que un vehículo se acerca, espere a que pase.
- No cruce diagonalmente. Vaya derecho mientras presta atención a posibles vehículos cercanos.

Cómo cruzar por un paso a nivel

- Antes de cruzar por un paso a nivel, deténgase y mire en ambas direcciones.
- Nunca entre en el paso a nivel cuando está sonando la alarma, las barreras empiezan a cerrarse o están cerradas.

(3) En caso de caminar por la noche

Lleve ropa de colores claros o utilice reflectores

Por la noche es recomendable llevar ropa blanca, amarilla o de otros colores claros, materiales reflectantes o luces LED de manera que los conductores puedan advertir su presencia.

1-2

Indicaciones para las bicicletas

(1) Cinco reglas de seguridad para ciclistas

Regla 1. Como regla general, maneje por la pista Excepcionalmente puede manejar por la acera, de prioridad al peatón

- Las bicicletas están consideradas como vehículos, por lo tanto, los ciclistas deben circular por el lado izquierdo de la pista.
- Utilice el carril bici siempre que exista la posibilidad.
- Los ciclistas pueden pasar por la franja lateral del lado izquierdo de la pista, pero no deben interrumpir el tránsito de los peatones.
- Los ciclistas deben usar los carriles señalizados para bicicletas en aceras o carreteras cuando estén disponibles.
- Los niños menores de 13 años, ancianos de 70 años o más y personas con discapacidad física pueden ir por las aceras en bicicleta.
- En caso de que puedan manejar por la acera, deberán manejar a una velocidad que les permita frenar inmediatamente antes de llegar a la pista.
- Deberán detenerse cuando haya riesgo de interrumpir el tránsito de los peatones.



Regla 2. En los cruces, deténgase cuando lo indique el semáforo y verifique la seguridad

- En los cruces con semáforos, verifique la seguridad antes de cruzar, luego de que la luz haya

cambiado a azul.

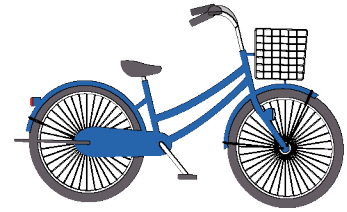
- En los cruces donde haya que hacer paradas obligatorias, hágalas debidamente y verifique la seguridad.

Regla 3. Encienda las luces de noche

- Deberán encender las luces para manejar de noche.
- Verifique si las luces funcionan antes de manejar.

Regla 4. No maneje ebrio

- Por ningún motivo ande en bicicleta si está ebrio.



Regla 5. Los niños deben llevar un casco protector

- Use un casco protector para bicicleta al momento de manejar.
- Si otra persona va a subirse a su bicicleta, asegúrese que dicha persona también use un casco para bicicleta. Los apoderados deberán asegurarse que sus niños que manejan bicicleta, o los niños pequeños que lleven en su bicicleta tengan puestos cascos para bicicletas.

Otras reglas

- Evite el transporte de a dos, o manejar simultáneamente lado a lado.
- No circule en bicicleta haciendo uso del teléfono móvil, teniendo el paraguas abierto, o lo parecido.
- Con seguros, puede prevenirse de la responsabilidad por los daños y perjuicios o su propia lesión causados por un accidente de bicicleta. Especialmente en cuanto al “Seguro de responsabilidad de indemnización por daños de bicicleta, etc.”, tenga en cuenta que en muchas regiones como Tokio, Osaka, etc., tiene la obligación de estar afiliado.

Para más detalles, consulte la siguiente página web:

<https://www.mlit.go.jp/road/bicycleuse/promotion/index.html>



(2) Cómo circular en cruces

Al girar a la derecha

- En cruces con semáforos
Cuando el semáforo se ponga en verde, los ciclistas deben atravesar el cruce en línea recta y detenerse en el lado contrario antes de girar a la derecha. Para cruzar de frente, continuarán en línea recta tras haber comprobado ambos lados de la carretera cuando el semáforo se ponga verde.
- En cruces sin semáforos
Mire hacia atrás para comprobar si no hay peligro y atraviese el cruce en línea recta pasando por el lado izquierdo. Si va a girar a la derecha, mire bien hacia ambos lados.

Al girar a la izquierda

Tenga cuidado para no estorbar a los peatones que crucen la carretera a la izquierda de un

cruce.

En cruces con carril bici

Circule por el carril bici del cruce si lo hubiera o, en su defecto, cerca de él.



1-3

Lineamientos de seguridad para quienes conducen “bicicletas motorizadas pequeñas específicas” (patinetes eléctricos/monopatines, etc.)

- Aunque no es necesario tener carné de conducir para manejar patinetes eléctricos, los menores de 16 años tienen prohibido conducirlos.
- Si el vehículo no cumple las normas específicas de tamaño y estructura de las “bicicletas motorizadas pequeñas específicas”, se exigirá un carné de conducir para su uso.
- También es necesario colocar una matrícula y suscribir un seguro de responsabilidad civil.
- Los patinetes eléctricos deben circular por el lado izquierdo de la calzada. No circule por la derecha.
- Asegúrese de respetar todas las señales y semáforos.
- No conduzca un patinete eléctrico después de haber bebido alcohol.
- No le preste un patinete eléctrico a alguien que haya bebido, ni anime a beber a alguien que podría conducir uno en estado de embriaguez.
- No conduzca con pasajeros ni lado a lado con otro vehículo.
- No utilice un paraguas ni un teléfono móvil mientras conduce uno.
- Si se produce un accidente, deje de circular y ayude a cualquier persona que resulte herida, e informe del accidente a la policía.
- Asegúrese de llevar casco cuando conduzca un patinete eléctrico.



Para más información, consulte la siguiente página web:

<https://www.npa.go.jp/english/bureau/traffic/index.html>



1-4

Indicaciones para automóviles

- Necesita carné de conducir vehículos.
- Debe mostrar su carné de conducir cuando un agente de policía se lo pida en un accidente de tráfico al cometer alguna violación de la normativa de tráfico.

- Debe conducir por el lado izquierdo de la carretera.
- Cuando pase cerca de peatones y ciclistas, mantenga la distancia de seguridad y circule a una velocidad reducida.
- Nunca conduzca bajo los efectos del alcohol.
- Está prohibido prestar su coche a alguien que está bajo los efectos del alcohol, sugerir a alguien que va a conducir que tome alcohol, y pedir conducir a alguien que ha tomado alcohol.
- Tanto el conductor como el resto de los pasajeros deben llevar abrochado el cinturón de seguridad.
- Los niños menores de 6 años deben utilizar un asiento especial.
- Al conducir, no debe usar el teléfono móvil.
- Es obligatorio el uso del casco cuando se conduce una motocicleta.



Para más detalles, consulte la siguiente página web:

<https://www.npa.go.jp/english/bureau/traffic/index.html>

