

# Руководство по проживанию и работе

～ Для иностранцев, переезжающих в Японию ～



Агентство иммиграционной службы

7-е издание



## 1

## Правила дорожного движения

Как члены общества, мы все обязаны соблюдать правила дорожного движения, чтобы обеспечить безопасное и беспрепятственное движение многочисленных транспортных средств и пешеходов по нашим улицам.

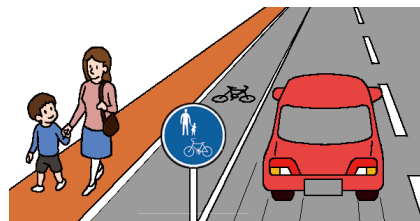
### 1-1

### Правила безопасности для пешеходов

#### (1) Передвижение пешком по дорогам и тротуарам

**Как правило, пешеходы ходят по правой стороне улицы так, чтобы транспортные средства приближались к ним слева.**

- Пешеходы должны придерживаться правой стороны дороги.
- Пешеходы должны пользоваться тротуарами или держаться в пределах полос, обозначенных для перемещения пешком по дороге, если таковые имеются.

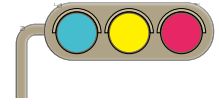


#### (2) Правила перехода улицы

##### Безопасный переход улицы

- Пешеходы должны переходить улицу по ближайшему светофору, пешеходному переходу, эстакаде или подземному переходу.
- Пешеходам запрещается переходить улицы, на которых установлены знаки, запрещающие переход.
- На переходах пешеходы должны ясно показать водителю свое намерение перейти улицу, подняв руку или посмотрев на водителя, и переходить улицу, только убедившись в безопасности.
- Переходя улицу, пешеходы должны убедиться в отсутствии машин.

### Правила работы светофоров



- Зеленый свет: пешеходы могут переходить улицу.
- Желтый или мигающий зеленый свет: пешеходы не должны начинать переходить улицу. Если пешеход уже начал переход, он должен либо попытаться быстро закончить его, либо вернуться назад.
- Красный свет: пешеходам запрещено переходить улицу.
- Пересечение улиц в местах, где установлены светофоры с кнопками: пешеходы должны нажать на кнопку, чтобы свет переключился на зеленый, после чего можно переходить улицу.

### Пересечение улиц в местах, где нет светофоров

- Пешеходы должны переходить улицу, только когда они убедятся, что ни с одной стороны не едет транспорт.
- Перед тем как перейти улицу, пешеходы должны остановиться и посмотреть в обе стороны, чтобы убедиться в отсутствии приближающихся транспортных средств. Если такие транспортные средства есть, пешеходы должны подождать, пока они проедут.
- При переходе улицы пешеходы должны продолжать смотреть в обе стороны, чтобы убедиться в отсутствии приближающихся транспортных средств, и идти прямо, а не по диагонали.

### Правила пересечения железнодорожных путей

- Прежде чем переходить железнодорожные пути, пешеходы должны остановиться и посмотреть в обе стороны, чтобы убедиться в безопасности.
- Пешеходам запрещается пытаться переходить железнодорожные пути, если звучит предупреждающий сигнал или опускается шлагбаум.

## (3) Перемещение пешком в темное время суток

### В темное время суток пешеходы должны носить одежду светлых цветов или светоотражающие материалы.

Если вы идете по улице в темное время суток, на вас должна быть одежда светлых цветов, например белая или желтая, а также аксессуары со светоотражающими материалами или светодиодные фонари, чтобы водители могли их легко заметить.

## 1-2

## Правила безопасности для велосипедистов

### (1) Пять правил, которые необходимо соблюдать для обеспечения безопасности при езде на велосипеде

**Правило 1.** В принципе, велосипедисты должны ездить по проезжей части и двигаться слева. Только в исключительных случаях можно пользоваться тротуарами, предоставляя преимущественное право прохода пешеходам.



- Велосипеды относятся к транспортным средствам, поэтому, как правило, велосипедисты должны двигаться по левой стороне улицы.

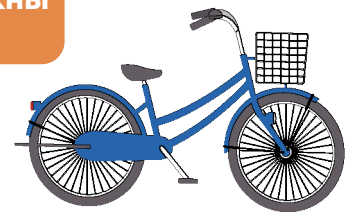
- Велосипедисты должны пользоваться специальными велосипедными дорожками, если они есть.
- Велосипедисты могут пользоваться тротуарами слева от дороги, но не должны мешать проходу пешеходов.
- Велосипедисты должны пользоваться обозначенными велосипедными полосами на тротуарах или на дорогах, если они свободны.
- Детям до 13 лет, взрослым от 70 лет, а также людям с ограниченными физическими возможностями разрешается ездить на велосипеде по тротуару.
- Если по тротуару разрешено ездить на стандартных велосипедах, вы должны держаться стороны проезжей части и двигаться со скоростью, позволяющей немедленно остановиться.
- Если движение велосипеда может помешать пешеходам, велосипедист обязан остановиться.

### **Правило 2. На перекрестках подчиняйтесь сигналам светофора, остановитесь и убедитесь в безопасности.**

- На перекрестках, где установлены светофоры, убедитесь в безопасности и пересекайте проезжую часть, когда загорится зеленый свет.
- На перекрестке, где велосипедисты должны временно остановиться, обязательно остановитесь, чтобы убедиться в безопасности.

### **Правило 3. В темное время суток велосипедисты должны использовать велосипедные фонари.**

- В темное время суток велосипедисты должны использовать велосипедные фонари.
- До начала езды велосипедисты должны убедиться в исправности велосипедных фонарей.



### **Правило 4. Езда под воздействием алкоголя запрещена**

- Велосипедистам строго запрещается ездить на велосипеде, если они употребляют алкоголь.

### **Правило 5. Использование велосипедного шлема**

- Во время движения на велосипеде все велосипедисты должны использовать велосипедный шлем.
- Если на велосипеде едут другие люди, вы также должны попросить их надеть велосипедный шлем. Родители и опекуны должны следить за тем, чтобы дети надевали велосипедный шлем при езде на велосипеде, а младенцы ездили на велосипеде в детском кресле.

### **Другие правила**

- Двойная езда и езда бок о бок запрещены.
- Во время движения велосипедисты не должны пользоваться зонтиками и мобильными телефонами.
- Велосипедисты могут застраховать ответственность за ущерб, причиненный в результате аварии, а также застраховать себя от несчастных случаев. В частности, во многих областях, например в Токио и Осаке, вы обязаны приобрести страховку ответственности велосипедиста, чтобы покрыть ответственность за нанесенный ущерб.

**Подробнее см. по следующей ссылке:**

<https://www.mlit.go.jp/road/bicycleuse/promotion/index.html>



## (2) Проезд перекрестков

### При повороте направо

- На перекрестках, где установлены светофоры  
Когда загорается зеленый свет, велосипедист должен пересечь перекресток в прямом направлении и остановиться на противоположной стороне, повернув велосипед направо. Когда на пересекаемой улице загорается зеленый свет, велосипедист должен двигаться в прямом направлении, предварительно посмотрев в обе стороны, чтобы убедиться в безопасности.
- На перекрестках, где светофоры отсутствуют  
Велосипедист должен посмотреть назад, чтобы убедиться в безопасности, пересечь перекресток в прямом направлении, затем замедлиться, чтобы повернуть направо, и проверить наличие встречных автомобилей, прежде чем продолжить движение.

### При повороте налево

Велосипедист должен следить за тем, чтобы не мешать пешеходам, переходящим улицу.

### Выделенные полосы для велосипедов

Если на перекрестке есть выделенные полосы для велосипедистов, велосипедисты должны двигаться в пределах этих полос.



1-3

## Рекомендации по безопасности для водителей «специальных малых моторизованных велосипедов» (электрических скутеров, кикбордов и т. п.)

- Для управления электрическими скутерами не требуется водительское удостоверение, однако лицам моложе 16 лет запрещено пользоваться ими.
- Если транспортное средство не соответствует определенным размерам и конструктивным стандартам «специальных малых моторизованных велосипедов», для его использования потребуется водительское удостоверение.
- Кроме того, потребуется прикрепить номерной знак и застраховать свою ответственность.
- На электрических скутерах необходимо ездить по левой стороне дороги. Не ездите по правой.
- Соблюдайте все сигналы светофора и требования дорожных знаков.
- Никогда не катайтесь на электрическом скутере после употребления алкоголя.
- Никогда не одалживайте электрический скутер выпившим и не поощряйте тех, кто может ездить на нем в состоянии алкогольного опьянения.
- Не катайтесь вдвоем или бок о бок.
- Не пользуйтесь во время езды зонтиком или мобильным телефоном.
- В случае аварии остановитесь и помогите пострадавшему, а также сообщите о происшествии в полицию.
- При езде на электрическом скутере обязательно надевайте шлем.



Подробнее см. на следующем сайте:

<https://www.npa.go.jp/english/bureau/traffic/index.html>



1-4

## Правила безопасности для водителей (автомобилей и мотоциклов)

- Для управления автомобилем необходимо водительское удостоверение.
- Вы должны предъявить водительское удостоверение по требованию полицейского в случае аварии или нарушения правил дорожного движения.
- Вы должны ездить по левой стороне.
- При движении рядом с пешеходами и велосипедистами водители должны снижать скорость и соблюдать безопасную дистанцию между ними и автомобилем.
- НИКОГДА не садитесь за руль после употребления алкоголя.
- Также запрещается одалживать свой автомобиль человеку, находящемуся в состоянии алкогольного опьянения, уговаривать выпить того, кто собирается сесть за руль, и просить сесть за руль того, кто выпил спиртное.
- Водитель и пассажиры должны пристегиваться ремнями безопасности.
- Дети младше 6 лет должны находиться в детском кресле.
- Запрещается пользоваться мобильным телефоном во время вождения.
- При езде на мотоцикле обязательно надевайте шлем.



Подробнее см. по следующей ссылке:

<https://www.npa.go.jp/english/bureau/traffic/index.html>

