

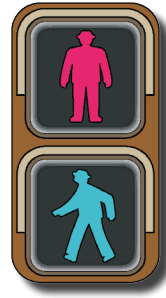
Guia sobre a vida e o trabalho

~ para estrangeiros que estão começando a viver no Japão ~



Agência de Serviços de Controle da Imigração

sétima edição



1

Regras de Trânsito

Como muitas pessoas e carros trafegam pelas ruas, é dever de cada membro da sociedade obedecer as regras e as boas maneiras no trânsito para que todos possam transitar em segurança e harmonia.

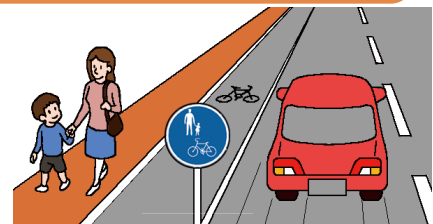
1-1

Cuidados do pedestre

(1) Ao trafegar pelas vias

Regra básica: Numa via, pedestres devem trafegar do lado direito e veículos do lado esquerdo, em sentidos opostos

- Trafegue na margem direita das ruas.
- Quando há calçada ou faixa para pedestres, utilize o mesmo.



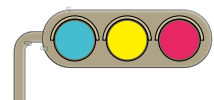
(2) Como fazer uma travessia

Atravesse em lugar seguro

- Quando houver semáforo ou faixa para travessia de pedestres, passarela, passagem subterrânea, utilize os mesmos para travessia.
- Jamais atravesse em locais onde houver placa indicando “proibida a travessia de pedestres”
- Na faixa de pedestres, demonstre claramente ao motorista sua intenção de atravessar, levantando a mão ou virando seu rosto para o motorista e confirme a segurança antes de atravessar.
- Enquanto atravessa, verifique se não está vindo algum carro.

Significados do semáforo

- Farol verde aceso: Prossiga
- Farol amarelo ou farol verde piscando: Não inicie a travessia. Se já estiver atravessando, prossiga rapidamente ou desista e volte.
- Farol vermelho: Não atravesse.
- Semáforo com botão de pressão: pressione o botão e quando o farol ficar verde, atravesse.



Travessia em lugares sem semáforo

- Atravesse em lugares com boa visibilidade à direita e à esquerda.
- Pare antes de atravessar, olhe bem para a direita e para a esquerda, confirmando que não vem nenhum carro. Quando houver carro se aproximando, espere até ele ter passado.
- Durante a travessia, verifique se há carro se aproximando e prossiga em linha reta. Não corte a rua na transversal ao atravessá-la.

Como atravessar em cruzamento com linha férrea

- Pare sempre na passagem de nível antes de atravessar e olhe para os dois lados.
- Jamais atravesse quando o sinal de alerta estiver tocando ou a cancela estiver descendo.

(3) Cuidados ao transitar pelas ruas à noite

Vista roupas de cor clara feitas com material que reflita a luz

Ao transitar pelas ruas à noite, vista roupas de cor clara, brancas ou amarelas que reflitam a luz e porte objetos com luz LED para que seja facilmente visto pelo motorista de carro.

1-2 Cuidados ao transitar de bicicleta

(1) Obedecer as normas do “Cinco Princípio de Segurança para Circulação de Bicicletas”.



Princípio Um: Bicicletas devem transitar a esquerda na pista. Nas calçadas, somente em casos de exceção e dando prioridade aos pedestres.

- A bicicleta é um veículo e portanto, via de regra, deve transitar ao lado esquerdo na pista.
- Onde houver ciclovia, transitar pela mesma.
- A faixa de acostamento no lado esquerdo da estrada pode ser usada, mas não deve obstruir o tráfego de pedestres.
- É permitido pedalar em calçadas sinalizadas com permissão para trânsito de bicicletas.
- Crianças menores de 13 anos de idade, idosos com 70 ou mais anos e pessoas com deficiência física podem transitar com bicicleta pela calçada.
- Se a calçada for transitável, deve reduzir a velocidade para uma velocidade que lhe permita parar imediatamente.
- Se houver risco de obstruir o tráfego de pedestres, é preciso parar temporariamente.

Princípio Dois: Nos cruzamentos, obedeça aos sinais de trânsito e às placas de pare e verifique a segurança.

- Em cruzamentos com semáforos, atravesse a rua depois que o semáforo ficar verde.
- Nos cruzamentos em que for necessário fazer parar, pare e verifique a segurança.

Princípio Três: Acender as luzes durante a noite

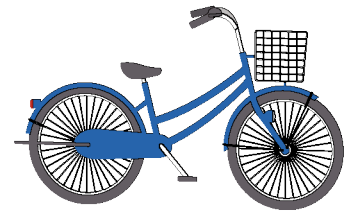
- As luzes devem ser acesas à noite.
- Verifique se a luz está funcionando antes de andar de bicicleta.

Princípio Quatro: Não beber e dirigir

- Nunca ande de bicicleta depois de consumir álcool.

Princípio Cinco: Usar capacete

- Use um capacete ao andar de bicicleta.
- Ao permitir que outras pessoas andem de bicicleta, certifique-se de que elas usem capacete. Os pais e responsáveis de crianças devem garantir que seus filhos usem capacetes quando andarem de bicicleta ou colocarem seus bebês em cadeirinhas infantis.

**Outras regras**

- É proibido andar em dupla e lado a lado.
- Os ciclistas não devem usar guarda-chuvas ou telefones celulares durante a condução.
- Você pode estar inscrito a um seguro para se prevenir contra responsabilidade por compensação de danos devido a um acidente de bicicleta ou cobertura de seus ferimentos. Fique atento, pois existem muitas regiões, como Tóquio e Osaka, onde é obrigatório estar inscrito em um seguro, especialmente “Seguro de responsabilidade civil para bicicletas, etc.” que cobre a responsabilidade por danos.

Veja detalhes na homepage abaixo:

<https://www.mlit.go.jp/road/bicycleuse/promotion/index.html>

**(2) Como atravessar um cruzamento****Quando fizer conversão à direita**

- Onde houver semáforo
 - No semáforo verde, atravesse o cruzamento seguindo pelo lado esquerdo até o outro lado, pare e posicione a bicicleta voltado para a direita. Quando o semáforo ficar verde para a sua direção, certifique-se de que todos os lados estão seguros e prossiga.
- Onde não houver semáforo
 - Olhe para trás para confirmar se é seguro e siga em frente pelo lado esquerdo da via até o lado oposto do cruzamento. Verifique se está seguro, faça a conversão à direita e prossiga.

Quando fizer conversão à esquerda

Ao fazer a conversão à esquerda, preste atenção para não impedir a passagem dos pedestres que estão atravessando essa via.

Lugares com ciclofaixas

Quando houver ciclofaixas em cruzamentos ou arredores, o ciclista deve percorrer sobre essas faixas.



1-3

Cuidados ao andar em “velocípedes motorizados específicos de pequeno porte” (bicicletas/patinetes elétricos etc.)

- Não é preciso ter carteira de habilitação para conduzir patinetes elétricos, mas o uso deles é proibido para menores de 16 anos.
- Para conduzir veículos que não se enquadram nos padrões de tamanho e estrutura dos “velocípedes motorizados específicos de pequeno porte”, é obrigatória a carteira de habilitação.
- Esses veículos também precisam ser emplacados e ter seguro.
- É obrigatório trafegar à esquerda da via com patinetes elétricos. Não ande pelo lado direito.
- Obedeça a todos os semáforos e sinalizações.
- Nunca ande de patinete elétrico depois de ingerir bebida alcoólica.
- Jamais empreste um patinete elétrico a alguém que consumiu bebida alcoólica nem incentive alguém que pode acabar conduzindo embriagado a beber.
- Não trafegue lado a lado nem leve passageiros.
- Não use guarda-chuva nem celular enquanto estiver andando.
- Em caso de acidente, pare, ajude quem estiver ferido e informe o ocorrido à polícia.
- Use capacete para andar de patinete elétrico.



Confira os detalhes na homepage abaixo:

<https://www.npa.go.jp/english/bureau/traffic/index.html>



1-4

Ao dirigir veículos (incluindo motocicletas)

- Para dirigir um veículo é preciso possuir a carteira de habilitação de motorista.
- Caso cometa alguma infração ou acidente de trânsito e for solicitado um documento pelo guarda, é obrigatório apresentar a sua carteira de motorista.
- É obrigatório trafegar pelo lado esquerdo das pistas.
- Ao passar próximo de pedestres ou bicicletas, é necessário manter uma distância segura e diminuir a velocidade.
- Jamais dirija se tiver ingerido bebida alcoólica.
- Não se deve emprestar o carro para a pessoa que ingeriu bebida alcoólica, nem oferecer bebidas para quem vai dirigir, nem pedir a uma pessoa alcoolizada que dirija.
- Ao dirigir, é obrigatório o uso de cinto de segurança, tanto o motorista quanto os passageiros.
- Crianças menores de seis anos de idade devem usar assentos próprios para crianças.
- É proibido o uso de telefone celular ao dirigir.
- É obrigatório usar capacete para andar de motocicleta.



Veja detalhes na homepage abaixo:

<https://www.npa.go.jp/english/bureau/traffic/index.html>

