

インドネシア語版

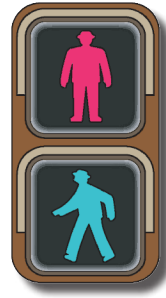
BUKU PANDUAN HIDUP DAN BEKERJA

~bagi orang asing yang tinggal di Jepang~



BADAN URUSAN IMIGRASI (PENGAWAS UTAMA)

Edisi ke-7



1

Peraturan Lalu Lintas

Banyak orang dan kendaraan bermotor yang lewat di jalan. Tugas masyarakat adalah mematuhi dan mempraktikkan peraturan lalu lintas agar bisa menggunakan jalan dengan aman dan nyaman.

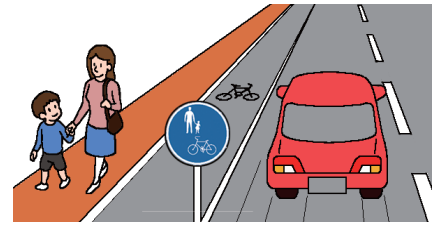
1-1

Hal-hal yang harus Diperhatikan Ketika Berjalan Kaki

(1) Ketika Anda Berjalan Kaki

Pada dasarnya orang berjalan di sebelah kanan dan mobil berkendara di sebelah kiri

- Berjalanlah di pinggir kanan jalan.
- Jika terdapat jalur pejalan kaki atau trotoar, berjalanlah di situ.



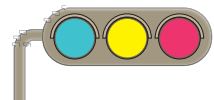
(2) Cara Menyeberang Jalan

Menyeberang di Tempat yang Aman

- Menyeberang di tempat yang terdapat lampu lalu lintas, zebra cross, jembatan penyeberangan, atau jalur penyeberangan bawah tanah.
- Jangan menyeberang di tempat yang terdapat tanda "Dilarang Menyeberang".
- Di zebra cross, sampaikan kepada pengemudi dengan jelas maksud Anda untuk menyeberang dengan cara mengangkat tangan atau menoleh ke pengemudi, dan konfirmasi keamanan sebelum menyeberang.
- Pastikan tidak ada mobil yang datang saat sedang menyeberang.

Arti Lampu Lalu Lintas

- Warna hijau: jalan terus.
- Warna kuning, warna hijau mulai berkedip-kedip: dilarang mulai menyeberang. Jika sedang menyeberang, bersegeralah menyeberang atau berhenti menyeberang dan kembali.
- Warna merah: dilarang menyeberang.
- Jika terdapat lampu lalu lintas dengan tombol "tekan": tekanlah tombol, menyeberanglah setelah lampu lalu lintas berwarna hijau.



Ketika Menyeberang di Tempat yang Tidak Terdapat Lampu Lalu Lintas

- Menyeberanglah di tempat Anda bisa melihat jalan dengan jelas. Lihatlah sekitar dan pastikan tidak ada kendaraan yang lewat dari arah manapun sebelum Anda menyeberang.
- Berhentilah sesaat sebelum menyeberang. Lihatlah ke kiri dan kanan, pastikan tidak ada mobil yang lewat. Jika ada mobil mendekat, tungguhlah sampai mobil tersebut lewat.
- Ketika sedang menyeberang, berjalanlah lurus sambil memastikan tidak ada mobil yang lewat. Dilarang menyeberang miring.

Cara Melewati Perlintasan Kereta Api

- Pastikan untuk berhenti sesaat di depan perlintasan kereta api sambil melihat ke kiri dan kanan.
- Ketika alarm peringatan berbunyi atau palang pintu perlintasan kereta api mulai turun, jangan menyeberang.

(3) Ketika Berjalan Kaki di Malam Hari

Memakai Pakaian Berwarna Terang dan Membawa Barang yang Bisa Memantulkan Cahaya

Ketika berjalan kaki pada malam hari, pakailah pakaian berwarna terang seperti putih, kuning atau warna terang lainnya. Bawalah barang-barang yang bisa memantulkan cahaya, misalnya lampu LED kecil yang bisa terlihat oleh pengendara mobil.

1-2

Peraturan Keselamatan Ketika Bersepeda

(1) "Lima Peraturan Keselamatan Ketika Bersepeda"

Peraturan 1 Pada Prinsipnya, Berkendara di Jalan Raya sebelah kiri, Berkendara di Trotoar dalam Kondisi Terpaksa, Pejalan Kaki di Utamakan

- Karena sepeda termasuk jenis kendaraan, maka pada prinsipnya pengguna sepeda harus berkendara di jalan raya sebelah kiri.
- Jika terdapat jalur khusus sepeda, lewatilah jalur tersebut.
- Boleh berkendara di bahu jalan Jalur sebelah kiri, tetapi tidak boleh menghalangi lalu lintas pejalan kaki.
- Jika terdapat trotoar yang bertanda "sepeda boleh lewat", lewatilah jalur tersebut.
- Anak di bawah usia 13 tahun, orang lanjut usia di atas usia 70 tahun, dan orang difabel boleh naik sepeda melewati trotoar.
- Jika berkendara ditrotoar, Anda harus mengendarai sepeda dengan mengurangi Kecepatan yang memungkinkan Anda bisa segera berhenti .
- Jika ada risiko menghalangi lalu lintas pejalan kaki, Anda harus berhenti terlebih dahulu

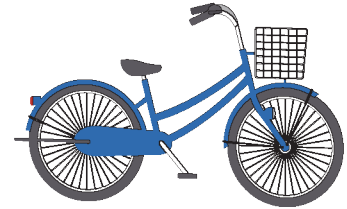


Peraturan 2 Di Persimpangan, Patuhi Lampu Lalu Lintas Dan Rambu Berhenti, Sejenak Kemudian Periksa Keamanannya.

- Di persimpangan yang ada lampu lalu lintasnya, menyeberanglah setelah lampu berubah menjadi hijau dan periksa keamanannya.
- Di persimpangan yang mengharuskan Anda untuk berhenti sejenak, pastikan untuk berhenti sejenak dan pemeriksa keamananny

Peraturan 3 Menghidupkan Lampu Sepeda Pada Malam Hari

- Di malam hari, harus menghidupkan lampu sepeda.
- Sebelum mengendarai sepeda, harus memeriksa apakah lampu sepeda bisa menyala atau tidak.



Peraturan 4 Dilarang Mengendarai Sepeda Dibawah Pengaruh Alkohol

- Apabila minum minuman beralkohol, jangan sekali-kali mengendarai sepeda

Peraturan 5 Harus Memakai Helm Ketika Mengendarai Sepeda

- Gunakan helm saat mengendarai sepeda.
- Ketika meminta orang lain untuk mengendarai sepeda, pastikan mereka untuk menggunakan helm. Ketika anak mengendarai sepeda atau ketika mendudukan balita di sadel sepeda khusus untuk balita, orang tua harus memakaikkan anak helm.

Peraturan Lain

- Dilarang mengendarai sepeda dengan berboncengan dan berdampingan
- Tidak boleh menggunakan payung dan telepon seluler pada saat mengendarai sepeda.
- Agar mendapat kompensasi kecelakaan sepeda atau kecelakaan sendiri, Anda bisa mendaftar untuk asuransi. Harap dicatat bahwa ada banyak daerah seperti Tokyo, Osaka dll. yang mewajibkan untuk mendaftar asuransi sepeda agar bisa membayar ganti rugi kecelakaan pada orang yang Anda tabrak.

Informasi detail bisa dilihat pada laman di bawah ini.

<https://www.mlit.go.jp/road/bicycleuse/promotion/index.html>



(2) Cara Melewati Perempatan

Ketika Belok Kanan

- Jika ada lampu lalu lintas
 - Ketika lampu lalu lintas berwarna hijau, berjalanlah lurus di sebelah kiri sampai ujung perempatan, berhenti sebentar, lalu belok kanan. Berjalanlah lurus ketika lampu lalu lintas berwarna hijau sesudah memastikan keselamatan dengan menoleh ke kiri, kanan, depan, dan belakang.
- Jika tidak ada lampu lalu lintas
 - Pastikan keselamatan dengan menoleh ke belakang, kemudian berjalanlah lurus di sebelah kiri sampai ujung perempatan. Setelah memastikan keselamatan, berbeloklah ke kanan.

Ketika Belok Kiri

Jangan sampai mengganggu pejalan kaki yang sedang menyeberang jalan ketika belok kiri.

Ketika Berada di Tempat yang Terdapat Tanda “Berhenti”

Di tempat yang terdapat tanda “Berhenti”, berhentilah sebentar, lalu berjalanlah kembali setelah memastikan keselamatan dengan menoleh ke kiri dan kanan. Ketika melewati jalan yang kurang bagus ataupun jalan yang lebar, berhentilah sebentar dan pastikan keselamatan terlebih dahulu.

Ketika Berada di Tempat yang Memiliki Jalur Penyeberangan Khusus Sepeda

Jika berada di tempat yang memiliki jalur penyeberangan khusus sepeda, lewatilah jalur tersebut.



1-3

Panduan Keselamatan untuk Para Pengendara “Sepeda Motor Kecil Tertentu” (Skuter Listrik/Kickboard, dan sebagainya)

- Meskipun tidak memerlukan izin mengemudi untuk mengoperasikan skuter listrik, remaja berusia di bawah 16 tahun dilarang mengemudikan kendaraan tersebut.
- Apabila kendaraan tidak memenuhi standar ukuran dan susunan tertentu dari “sepeda motor kecil tertentu”, surat izin mengemudi perlu digunakan.
- Perlu juga memasang plat kendaraan dan didaftarkan dalam asuransi tanggung gugat.
- Skuter listrik harus dikendarai di sisi kiri jalan. Jangan berkendara di sebelah kanan.
- Pastikan untuk mematuhi rambu lalu lintas.
- Jangan pernah mengendarai skuter listrik setelah minum minuman keras.
- Jangan pernah meminjamkan skuter listrik ke seseorang yang baru saja minum minuman keras, atau menyuruh seseorang yang mabuk untuk berkendara.
- Jangan berkendara di kedua sisi jalan atau bergantian.
- Jangan menggunakan payung atau telepon seluler ketika sedang berkendara.
- Apabila terjadi kecelakaan, berhentilah berkendara dan bantulah orang yang celaka, kemudian laporkan kecelakaan tersebut kepada polisi.
- Pastikan untuk mengenakan helm ketika mengendarai skuter listrik.



Lihat situs web berikut untuk informasi lebih detail:

<https://www.npa.go.jp/english/bureau/traffic/index.html>



1-4

Peraturan Keselamatan Ketika Mengendarai Mobil (Termasuk Sepeda Motor)

- Anda harus memiliki Surat Izin Mengemudi (SIM) untuk bisa mengendarai kendaraan bermotor.
- Jika melakukan pelanggaran peraturan lalu lintas atau terlibat dalam kecelakaan lalu lintas, wajib menunjukkan SIM kepada polisi.
- Berkendara wajib di sebelah kiri.
- Ketika berkendara di dekat pejalan kaki atau pengguna sepeda, berilah jarak yang aman bagi mereka dan berkendara pelan-pelan.
- Dilarang mengendarai kendaraan bermotor jika mengonsumsi minuman beralkohol.
- Dilarang meminjamkan kendaraan bermotor kepada orang yang mengonsumsi minuman beralkohol, memberikan minuman beralkohol kepada orang yang mengendarai kendaraan bermotor, atau meminta tolong diantarkan dengan kendaraan bermotor oleh orang yang mengonsumsi minuman beralkohol.
- Pengendara dan penumpang wajib memakai sabuk pengaman ketika mengendarai kendaraan bermotor.
- Anak di bawah usia enam tahun harus duduk di kursi penumpang khusus untuk anak-anak.
- Dilarang keras menggunakan telepon seluler ketika mengendarai kendaraan bermotor.
- Wajib gunakan helm berkendara saat mengendarai sepeda motor.



Informasi detail bisa dilihat pada laman di bawah ini.

<https://www.npa.go.jp/english/bureau/traffic/index.html>

