

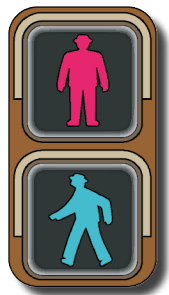
# 生活就业指南

～谨献给生活在日本的外国人士～



出入国在留管理厅 监修

第七版



## 1 交通规则

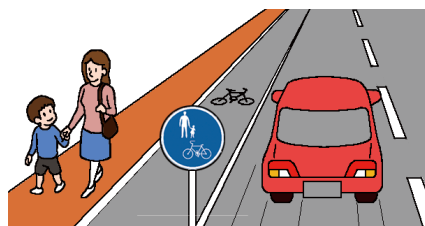
道路上有很多的人和车辆通行，为了能够维护道路安全，保障生命安全和交通顺畅，遵守交通规则，保持交通礼仪是我们每一名社会成员应尽的义务。

### 1-1 步行时的注意事项

#### (1) 通行时

基准是人在右边，车在左边的迎面通行

- 通行于道路右侧
- 在有边道和路侧带的地方，在边道上或路侧带处通行

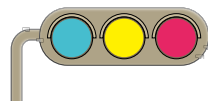


#### (2) 过马路方法

在安全的地方过马路

- 附近有信号灯、斑马线、过街天桥、地下通道时，从这些地方过马路
- 在有“禁止步行者横穿马路”标识时，绝对不可横穿马路
- 在人行横道处通过将手举起、或面朝司机等方式将想要横穿的意识明确传达给司机，并在确认安全后再横穿马路。
- 横穿过程中也要确认是否有车辆行驶过来。

信号灯指示



- 绿灯亮起：行进
- 黄灯亮起或绿灯闪烁：不可穿过马路，若已处于马路中间请迅速穿过马路，或退回至原点
- 红灯亮起：禁止通行
- 按键式信号灯：按下按键，等候信号灯变为绿灯后通行

### 在无信号灯处过马路时

- 左右观察，在视野较好的地方过马路
- 在过马路前先停下脚步，看好左右确认有无来往车辆，若有车辆经过时等待车辆驶过
- 在过马路的过程中也要时刻注意是否有车辆驶来。过马路时要笔直前行，不可斜穿马路

### 过铁道路口的方法

- 在经过铁道路口之前，一定要停下，左右观察，确认安全
- 当警报器响起或是路障开始下降时，坚决不要再试图通过铁道路口

## (3) 在夜间行走时

### 请穿着颜色明亮服装并佩戴反光物品

在夜间行走时，请注意穿着白色或黄色等色彩明亮的服装，同时，要佩戴反光材料物品或是携带 LED 照明灯，以便行驶车辆能够注意到您。

## 1-2

## 骑自行车时需要注意事项

### (1) 自行车通行规则，遵守“自行车安全行驶 5 则”



#### 第 1 则：原则上应在车道通行，靠左侧通行

- 自行车也是车辆，原则上是靠车道左侧通行
- 当有专用的自行车道时，在自行车道行驶
- 可以从道路左侧的路段通行，但不能妨碍行人通行。
- 在设有可在人行道通行标识的人行道上，自行车可以通行
- 未满 13 岁的儿童，超过 70 岁的老人和残障人士可以骑自行车在人行道上通行
- 能在人行道上通行的情况下，必须以能立即停止车道行驶的速度缓慢通行。
- 有可能妨碍行人通行的情况下，必须立即停车。

#### 第 2 则：在十字路口，遵守信号灯和临时停车，确认安全

- 有信号灯的十字路口，等信号灯变绿后确认安全再过马路
- 在需要暂时停车的十字路口，一定要暂时停车，确认安全。

#### 第 3 则：夜间开灯

- 夜间必须开灯。  
在骑自行车前检查车灯是否亮起。

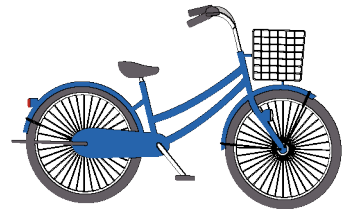
**第4则：禁止酒后驾驶**

- 如果喝了酒，绝对不能骑自行车。

**第5则：佩戴安全帽**

- 骑自行车的时候，一定要戴上安全帽。
- 让别人坐自行车的时候，也要让他戴上乘车用的安全帽。

儿童的监护人在儿童骑自行车或让儿童坐在儿童座椅上时，应该为儿童佩戴好儿童乘车专用安全帽。

**其他规则**

- 不要两个人同时乘坐一辆自行车或者平行骑行。
- 避免在行驶过程中举雨伞或打电话等。
- 可就自行车事故造成的损害赔偿责任、以及自身的受伤加入保险。其中，尤其是针对损害赔偿责任进行赔偿的“自行车损害赔偿责任保险等”，在东京大阪等众多地区必须加入，请予以注意。

更为详细的资讯请查询以下网页：

<https://www.mlit.go.jp/road/bicycleuse/promotion/index.html>

**(2) 过十字路口方法****右转时**

- 有信号灯时  
绿灯亮时，沿路口左边直行至对面马路，然后停下调转方向，等对面的信号灯变绿后，看好前后左右确认安全后前行
- 没有信号灯时  
确认后方安全，沿道路左边向前直行至对面马路，确认安全后向右转并直行

**左转时**

左转时不要妨碍到前方正在过马路的行人。

**有自行车隔离带的地方**

在路口或是附近有自行车隔离带的地方，请沿自行车隔离带行驶。



## 1-3

## 骑乘“特定小型电动自行车”（电动滑板车 / 滑板车等）的安全指南

- 虽然骑乘电动滑板车不需要驾驶证，但禁止 16 岁以下的人使用。
- 若车辆不符合“特定小型电动自行车”的特定尺寸和结构标准，则需要驾驶证才能使用。
- 还需挂牌、投保交强险。
- 电动滑板车必须在道路左侧行驶。请勿靠右侧行驶。
- 务必遵守所有交通信号灯和标志。
- 切勿酒后骑乘电动滑板车。
- 切勿将电动滑板车借给喝过酒的人，或向可能酒后骑乘电动滑板车的人劝酒。
- 请勿双人骑行或并排骑行。
- 骑行时请勿使用雨伞或手机。
- 如果发生事故，请停止骑行并救助受伤者，并向警察报告事故。
- 骑乘电动滑板车时务必戴头盔。



更为详细的资讯请查询以下网页：

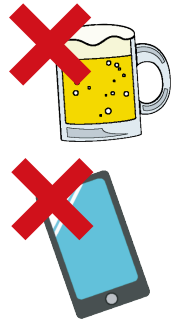
<https://www.npa.go.jp/english/bureau/traffic/index.html>



## 1-4

## 驾驶机动车（含摩托车）时

- 驾驶机动车，必须考取驾驶执照。
- 在出现违规或是交通事故时，如警察要求您出示驾驶执照请务必按要求出示。
- 请务必沿道路左侧通行。
- 当行驶在行人或骑自行车的人旁边时，必须与之保持保证安全的距离并慢行。
- 坚决禁止酒后驾车。
- 也不可将机动车借与饮酒者，不可劝机动车驾驶者喝酒，不可让饮酒者开车。
- 开车时必须系好安全带，同行者也必须系好安全带。
- 搭载未满 6 岁儿童时需要使用儿童座椅。
- 驾驶机动车时不得使用手机。
- 骑摩托车时必须戴骑行头盔。



更为详细的资讯请查询以下网页：

<https://www.npa.go.jp/english/bureau/traffic/index.html>

