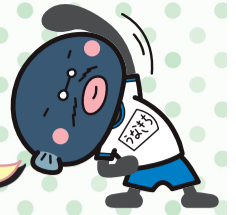


保健センターのご案内

保存版



令和8年4月1日～令和9年3月31日

最新の情報は市ホームページ等でご確認、健康づくり支援課までお問い合わせください。

我孫子市健康づくり支援課(我孫子市保健センター)〒270-1132 湖北台1丁目12番16号
☎04-7185-1126(予防接種は☎04-7185-1634) FAX 04-7187-1144 <https://www.city.abiko.chiba.jp/>

妊娠がわかったら



◀妊産婦の健診・相談・教室



◀妊婦の予防接種

事業名	対象	内容	場所
母子健康手帳交付	妊婦	母子健康手帳・受診票(母子健康手帳別冊等)の交付、妊娠・産後の情報等の案内	<ul style="list-style-type: none"> 保健センター：平日8時30分～17時 我孫子駅前妊娠・育児相談窓口(こども家庭センターかるがも併設/アビクオーレ2階)：平日10時～17時 我孫子行政サービスセンター：夜間、土曜日のみ実施。開庁時間はホームページをご確認ください。
妊婦健康診査		妊婦健診項目の費用助成(14回分) ※受診票(母子健康手帳別冊)が必要 ※多胎妊娠の場合は5回分追加	契約医療機関
妊婦歯科健康診査		妊娠中1回(自己負担金700円)	契約医療機関
妊婦訪問・相談	妊婦とその家族	助産師、保健師による相談、家庭訪問	保健センター、各家庭
ウェルカムベビー学級	妊婦(おおよそ妊娠20週以降)とその家族※ひとりでの参加も可	妊娠・出産・育児等の講座および実習 3回1コース ※要予約	保健センター
妊婦のための支援給付金	妊婦給付認定を受けた妊婦	1回目：1回の妊娠につき5万円の給付 2回目：子ども1人につき5万円の給付	保健センター 我孫子駅前妊娠・育児相談窓口(こども家庭センターかるがも併設/アビクオーレ2階)
RSウイルス予防接種	妊娠28週0日～36週6日の妊婦	妊娠毎1回(自己負担無料)	市が交付する予診票を持参し、契約医療機関で実施
産後ケア	産後1年未満のお母さんと赤ちゃん	産後ケア実施施設への宿泊(ショートステイ)、通所(デイケア)による心身のケア・育児支援	産後ケア実施施設 ※施設により受入可能月齢が異なります

お子さんの健やかな成長のために！子どもの健診など



◀子どもの健診など



◀子どもの予防接種

事業名	対象	内容	場所
新生児・乳児・産婦訪問	新生児、乳児、産婦	助産師、保健師による家庭訪問	各家庭
産婦健康診査	産後2週間 産後1か月の産婦	産婦健診項目の費用助成(2回分) ※受診票(母子健康手帳交付時にピンクの封筒に同封)が必要	契約医療機関
乳児健康診査	1か月児 3～6か月児 9～11か月児	小児科健診、身体測定、保健指導などの費用助成 ※受診票(母子健康手帳別冊、母子健康手帳交付時にピンクの封筒に同封)が必要	契約医療機関
新生児聴覚スクリーニング検査	生後50日以内の児	初回検査費用のうち3,000円助成 ※受診票(母子健康手帳別冊)が必要	契約医療機関
育児相談	乳児、幼児	育児相談、栄養相談、歯科相談、体重測定	保健センター、にこにこ広場
離乳食教室	4～6か月児の保護者(個別通知・先着30名)	大人の食事を利用した離乳食の作り方、お口の発達に合わせた離乳食の進め方の話 ※要予約	保健センター
後期離乳食教室	8～9か月児の保護者(個別通知・先着20名)	離乳食後期～完了期に向けての食事の話、歯のお手入れ方法 ※要予約(生まれ月により教室日が異なります)	
4か月児相談	4～5か月児(個別通知)	身体計測(体重・頭囲)、育児相談、歯と栄養の話	
1歳6か月児健康診査	1歳6～7か月児(個別通知)	歯科医診察、歯科・栄養・育児相談など ※医師診察は個別で実施	
2歳8か月児歯科健康診査	2歳8か月児(個別通知)	歯科医診察、歯科・栄養・育児相談	
3歳児健康診査	3歳6～7か月児(個別通知)	歯科医診察、歯科・栄養・育児相談など ※医師診察は個別で実施	保健センター
5歳児健康診査	5歳児(個別通知)	歯科医診察、歯科・栄養・育児相談、就学に向けてのお話、親子歯科健康診査など ※医師診察は、必要時に実施	
予防接種(法定接種)	予防接種法に基づく	予防接種ノートの発送、予防接種予診票の通知による予防接種の実施	契約医療機関
小児インフルエンザ予防接種費用の一部助成	生後6か月～小学校6年生	1人1回1,500円を上限に接種費用を助成(2回まで) ※経鼻の場合は1回まで 実施期間：10月1日～令和9年1月31日	市内契約医療機関に予診票を設置

成人の予防接種など



◀成人の予防接種



◀高齢者の予防接種

種類	対象(接種日に市民で、自らの意思で接種する方に限る)	自己負担金または助成額	場所
風しん予防接種費用の一部助成	市内に住民登録している方で次のすべてに該当する方 ①妊娠を希望する女性・その同居者または妊婦の同居者 ②県の抗体検査(無料)・妊婦健康診査で抗体価が低いとされた方 ③過去に検査で風しんと診断されたことがない方	助成額：3,000円上限	医療機関に接種費用を全額支払い後、助成金の交付申請
高齢者肺炎球菌感染症予防接種	法定 ・接種日に65歳の方 ・60歳以上65歳未満で心臓、じん臓、呼吸器の障害により日常生活が極度に制限される方またはヒト免疫不全ウイルスによる重度の免疫の機能障害を有する方	実施期間：4月1日～令和9年3月31日 自己負担金(初めて接種する方のみ)：4,000円	市が交付する予診票を持参し、契約医療機関で実施
高齢者带状疱疹予防接種	法定 ・年度年齢65歳の方 ・年度年齢70、75、80、85、90、95、100歳の方(経過措置) ・60歳以上65歳未満でヒト免疫不全ウイルスによる重度の免疫の機能障害を有する方	実施期間：4月1日～令和9年3月31日 自己負担金(初めて接種する方のみ、①②のいずれか) ①シングリックス…7,500円×2回 ②ビケン…3,000円×1回	市内契約医療機関に予診票を設置
	市独自助成 ・接種日に50歳以上64歳以下で、過去に助成を受けていない方(上記、法定接種対象者を除く)	実施期間：4月1日～令和9年3月31日 自己負担金(初めて接種する方のみ、①②のいずれか) ①シングリックス…約2万5,000円/回から市の助成額(上限5,000円)を差し引いた額(約2万円)×2回 ②ビケン…約8,000円/回から市の助成額(上限2,000円)を差し引いた額(約6,000円)×1回	
高齢者インフルエンザ予防接種	・接種日に65歳以上の方 ・60歳以上65歳未満で心臓、じん臓、呼吸器の障害により日常生活が極度に制限される方またはヒト免疫不全ウイルスによる重度の免疫の機能障害を有する方	実施期間：10月1日～令和9年1月31日 自己負担金：標準量ワクチン1,600円	市内契約医療機関に予診票を設置
高齢者新型コロナ予防接種		実施期間：10月1日～令和9年3月31日 自己負担金：5,500円	

我孫子市に住民登録のある方は、年度内に1回(6月～令和9年1月末、脳ドックのみ通年)、市の健(検)診を受けられます。

がん検診等：自覚症状のある方、通院治療・経過観察中の方は対象外です。



●年1回受けられる健(検)診 ※年齢は、令和9年3月31日時点 ■：男性、●：女性

健(検)診名・内容	20歳代	30歳代	40歳代	50歳以上	自己負担金	受診方法
胃がん 問診、胃内視鏡検査				●50歳以上 偶数年齢の方	4,500円	個別
胃がん 問診、胃部エックス線検査			●40歳以上	※令和7年度に市の胃内 視鏡検査を受診した 方は対象外	1,200円	集団
肺がん 胸部エックス線検査			●40歳～64歳		400円	集団
結核・肺がん 胸部エックス線検査				●65歳以上	無料	集団
大腸がん 問診、便潜血反応検査			●40歳以上		800円 (特定健康診査と同時 実施は500円)	個別
			●40歳以上		400円	集団
子宮頸がん 問診、視診、頸部細胞診	●20歳以上				1,800円	個別
	●20歳以上				1,500円	集団
乳がん 問診、超音波検査		●30歳～39歳			1,100円	集団
乳がん 問診、マンモグラフィ検査(2方向)			●40歳～49歳		2,200円	個別
			●40歳～49歳		2,000円	集団
乳がん 問診、マンモグラフィ検査(1方向)				●50歳以上	1,100円	個別
				●50歳以上	1,000円	集団
前立腺がん 問診、血液検査				●50歳以上	1,500円 (特定健康診査と同時 実施は900円)	個別
6024歯科健康診査 歯と歯周組織、かむことや飲み込む機能の検査	●20歳以上				700円	個別

※口腔がん検診：詳細は広報あびこに掲載



●対象等が限られる検診

健(検)診名・内容	20歳代	30歳代	40歳代	50歳以上	自己負担金	受診方法
肝炎ウイルス 問診、血液検査			●40歳以上	※過去に肝炎ウイルス 検査を受けた方は対 象外	600円	個別
骨粗しょう症 問診、腕の骨のエックス線検査	●20歳～70歳のうち5の倍数の年齢の方				500円	集団
脳ドック MRI及びMRA検査			●40歳以上の5の倍数の年齢の方		自己負担額より市の 負担額(上限1万円)を 差し引いた額	個別



特定健康診査・長寿(後期高齢者)健康診査：通院中の方も、対象です。毎年必ず受けましょう。

※健康診査は、加入している医療保険組合で実施します。※我孫子市国民健康保険以外に加入の方は、自身の加入医療保険組合へお問い合わせください。

健(検)診名・内容	40歳～64歳	65歳～74歳	75歳以上	自己負担金	受診方法
我孫子市国民健康保険特定健康診査 問診、計測、血圧、尿検査、血液検査、心電図 【追加項目】 眼底検査(医師が必要と判断した場合)、頸動脈超音波検査(5の倍数の年齢の方)	40歳以上74歳以下の 我孫子市国民健康保険加入の方			1,100円	個別
我孫子市国民健康保険特定健康診査 問診、計測、血圧、尿検査、血液検査、結核・肺がん検診、大腸がん検診、前立腺がん検診(50歳以上男性) 【追加項目】 肝炎ウイルス検診(受検歴ない方)、心電図・眼底検査(医師が必要と判断した場合)	40歳以上の74歳以下の 我孫子市国民健康保険加入の方			1,400円(64歳まで) 1,000円(65歳以上) (肝炎ウイルス検診は 別途200円) (前立腺がん検診は 別途500円)	集団
長寿(後期高齢者)健康診査 特定健康診査(受診方法：個別)と同じ		65歳以上の 千葉県後期高齢者医療被保険者証 適用の方		無料	個別

●対象年齢表(骨粗しょう症検診、脳ドック、頸動脈超音波検査)

(骨粗しょう症検診は20歳～70歳のうち5の倍数の年齢の女性)(脳ドック・頸動脈超音波検査は40歳以上で5の倍数の年齢の方 上限なし)

20歳	25歳	30歳	35歳	40歳	45歳	50歳
平成18年4月1日～ 平成19年3月31日	平成13年4月1日～ 平成14年3月31日	平成8年4月1日～ 平成9年3月31日	平成3年4月1日～ 平成4年3月31日	昭和61年4月1日～ 昭和62年3月31日	昭和56年4月1日～ 昭和57年3月31日	昭和51年4月1日～ 昭和52年3月31日
55歳	60歳	65歳	70歳	75歳	80歳	85歳
昭和46年4月1日～ 昭和47年3月31日	昭和41年4月1日～ 昭和42年3月31日	昭和36年4月1日～ 昭和37年3月31日	昭和31年4月1日～ 昭和32年3月31日	昭和26年4月1日～ 昭和27年3月31日	昭和21年4月1日～ 昭和22年3月31日	昭和16年4月1日～ 昭和17年3月31日

※自己負担金が減額・免除される方(脳ドックは除く。胃内視鏡検査は3,000円、それ以外の健(検)診は無料) 会計時に証明できるものを提示 ①令和9年3月31日時点において満70歳以上の方(昭和32年3月31日以前にお生まれの方) ②後期高齢者医療被保険者証の適用を受けている方 ③生活保護世帯等の方 ④世帯全員が市民税非課税の方(④の方は受診する14日前までに健康づくり支援課へ要申し込み)

成人健(検)診の受診方法

(契約医療機関での受診)

- ① 契約医療機関に直接予約
- ② 受診券を医療機関に持参し、受診
 - ※受診券がない場合、受診当日に書類を記入の上、受診可能
 - ※契約医療機関は4ページに記載

健(検)診名	受診券送付時期
特定健康診査 長寿健康診査	5月下旬(今年度4月2日から8月頃に我孫子市の国保に加入した方は10月末)
がん個別検診 6024歯科健康診査	5月下旬
脳ドック	受診券の発送なし。直接医療機関へ予約。



◀成人健(検)診の契約医療機関はこちらから



◀6024歯科健診の契約医療機関はこちらから

胃がん、子宮頸がん、乳がん、大腸がん、結核・肺がん、骨粗しょう症

1. 過去に該当の検診の受診歴(下表参照)があり、今年度もその検診の対象となる方

⇒受診券一式を自動送付します。

「受診券兼誓約書」が届きましたら「あなたの検診日時」を必ず確認してください。
※骨粗しょう症検診の自動送付はありません。申し込みが必要です。

検診名	自動送付の対象となる受診年度	受診券自動送付時期
がん検診(胃・子宮頸・乳・大腸)	令和5～7年度	4月下旬
結核・肺がん検診	令和5～7年度	8月上旬

2. 上記1.に該当せず、集団検診を希望する方、骨粗しょう症検診を希望する方

⇒申し込みが必要です！

◆申し込み方法

- ① LINE申請(二次元コード参照)
- ② はがき(希望検診名、住所、氏名、フリガナ、生年月日、電話番号)※連名不可
※骨粗しょう症検診は希望日時も記載
- ③ 健康づくり支援課窓口

検診名	申込開始	申込締切(必着)	送付時期
胃・子宮頸・乳・大腸がん検診	5月16日(土)	11月30日(月)	6月中旬より随時
骨粗しょう症検診 20歳～70歳のうち5の倍数の年齢の女性	5月16日(土)	7月31日(金)	8月下旬
結核・肺がん検診	5月16日(土)	9月18日(金)	9月中旬より随時

普通扱いの郵便物は到着まで4日程度要するため、日数に余裕を持って投函してください。



◀胃、子宮頸、乳、大腸、結核・肺がん検診申込



◀骨粗しょう症検診申込

胃がん、子宮頸がん、乳がん、大腸がん、骨粗しょう症検診日程

検診名	日程(場所：保健センター)						日程(場所：市民プラザ(あびこショッピングプラザ内3階))
	6月	7月	9月	11月	12月	12月	
胃がん(40歳以上)	3日(水)、27日(土)	6日(月)、21日(火)、30日(木)	—	26日(木)	2日(水)、18日(金)	11日(金)	
子宮頸がん(20歳以上)	10日(水)、19日(金)	8日(水)、10日(金)	—	30日(月)	4日(金)、9日(水)、17日(木)	—	
乳がん	マンモグラフィ(1方向)(50歳以上)	12日(金)、29日(月)	22日(水)、23日(木)	—	17日(火)、18日(水)、28日(土)	7日(月)	
	マンモグラフィ(2方向)(40歳代)	15日(月)、30日(火)	17日(金)	—	7日(土)、19日(木)	15日(火)	
	超音波検査(30歳代)	15日(月)、30日(火)	17日(金)	—	7日(土)、19日(木)	15日(火)	
骨粗しょう症	—	—	14日(月)、15日(火)	—	—	—	

※大腸がん検診は、子宮頸がん、乳がん(マンモグラフィ)検診と同日のみ実施できます。(単独受診不可)

結核・肺がん検診日程 ※40歳以上

日程	場所
8月18日(火)	保健センター
8月29日(土)	保健センター
9月4日(金)	保健センター
9月9日(水)	市民プラザ(あびこショッピングプラザ内3階)
10月2日(金)	保健センター
10月5日(月)	鳥の博物館駐車場
10月6日(火)	市民プラザ(あびこショッピングプラザ内3階)
10月7日(水)	天王台北近隣センター
10月9日(金)	保健センター

日程	場所
10月14日(水)	近隣センターふさの風
10月19日(月)	鳥の博物館駐車場
10月20日(火)	保健センター
10月22日(木)	市民プラザ(あびこショッピングプラザ内3階)
10月24日(土)	保健センター
10月26日(月)	アビスタ駐車場
10月28日(水)	保健センター
10月29日(木)	市民プラザ(あびこショッピングプラザ内3階)

特定健康診査

1. 令和7年度に受診歴のある、昭和27年4月1日以降に生まれた方

⇒申し込み不要(日時を希望する場合、要申し込み)

日時指定の受診券を7月中旬に自動送付します。

健診名	申込開始	申込締切(必着)	送付時期
特定健康診査	5月16日(土)	7月13日(月)	7月中旬

2. 上記1.に該当せず、集団健診を希望する方

⇒申し込みが必要です！

◆申し込み方法 5月下旬に送付する特定健康診査受診券同封案内文、広報あびこ5月16日号に掲載予定

特定健康診査	日程(場所：保健センター)	日程(場所：市民プラザ)
	8月18日(火)、8月29日(土)、9月4日(金)	9月9日(水)



◀特定健康診査申込

集団(保健センター等)での受診

● 契約医療機関一覧

★頸動脈音波検査も実施可 ◎女性医師・技師もいます

契約医療機関	住所	電話番号	特定長寿	大腸前立腺肝炎	胃がん(内視鏡)	子宮頸がん	乳がん(マンモ)	脳ドック	契約医療機関	住所	電話番号	特定長寿	大腸前立腺肝炎	胃がん(内視鏡)	子宮頸がん	乳がん(マンモ)	脳ドック
東葛辻仲病院	根戸946-1	04-7184-9000	★	○	○				名戸ヶ谷あびこ病院	我孫子1855-1	04-7157-2233	★	○	○			○
根戸クリニック	根戸1747-6	04-7190-5705	★	○					高野山胃腸科内科	高野山285-3	04-7184-0211	★	○	○			
一瀬医院	つくし野6-1-7	04-7185-2321	★	○					天王台依田内科クリニック	天王台2-2-1	04-7184-2221	★	○				
竹田内科医院	つくし野6-5-1	04-7185-0225	★	○					天王台こども・おとしよりクリニック	天王台3-22-10	04-7182-5071	○	○				
船戸内科医院	船戸2-1-10	04-7181-2300	★	○					ケアナーシングワイズ 外科・内科クリニック	天王台4-3-28	04-7179-0071	○	○				
いとう内科循環器科	我孫子1-1-22(3F)	04-7181-3226	★	○					我孫子東邦病院 健診センター	柴崎122-1	04-7128-8127	★	○	○	○	○	○
遠藤クリニック	我孫子1-13-6(1F)	04-7184-0232	○	○					我孫子聖仁会病院 健診センター	柴崎1300	04-7181-2265	★	○	○	◎	◎	
遠藤レディースクリニック	我孫子1-13-6(2F)	04-7199-8702				○			天王台消化器病院	柴崎台1-18-38	04-7185-1199	★	○	○			
わたなべファミリークリニック	我孫子2-3-2(1F)	04-7183-1132	★	○					あびこ診療所	柴崎台2-1-3	04-7181-7007	★	○				
よつばクリニック	我孫子4-1-7(1F)	04-7157-1117	★	○					わくいクリニック	柴崎台2-8-19	04-7185-0911	★	○				
あびこクリニック	我孫子4-3-25	04-7184-0321	★	○		◎	◎		小倉外科内科	柴崎台3-19-22	04-7182-0165	★	○	○			
アビコ外科 整形外科	我孫子4-22-22	04-7184-7321	○	○					星野医院	湖北台1-5-7	04-7188-2248	○	○				
ほしの脳神経クリニック	我孫子4-43-17	04-7182-7171	★	○				○	佐藤内科医院	湖北台3-12-5	04-7187-1133	★	○				
増野医院	白山1-15-14	04-7181-8566	○	○					湖北台診療所	湖北台7-13-41-101	04-7188-8768	★	○				
石橋クリニック	本町1-3-8	04-7181-7711	★	○					ぐんじクリニック	湖北台8-18-6	04-7157-3365	○	○				
おおた医院	本町2-2-1-201	04-7126-0331	○	○					花島内科クリニック	中峠1256-2	04-7181-5150	○	○				
中山クリニック	本町2-2-17	04-7185-1048	★	○					平和台病院 予防医療センター	布佐834-28	050-1792-3773	★	○	○	◎	◎	○
新田医院	本町2-4-15(3F)	04-7186-3387	○	○					ふさ聖仁会クリニック	布佐2202-5	04-7189-1100	○	○				
くらさわクリニック	本町2-6-19	04-7185-3535	○	○					もり整形外科クリニック	布佐2453-1	04-7181-6333	○	○				
あびこスマイルクリニック	本町3-2-1 イトーヨーカドー 我孫子南口店2F	04-7183-8046				○	○		長田内科胃腸科	布佐1-13-6	04-7189-3101	★	○	○			
天龍堂クリニック	緑1-6-11	04-7182-0150	★	○					JAとりで総合医療センター	取手市本郷2-1-1	0297-74-5551				○		
並木七丁目診療所	並木7-1-32	04-7184-8176	★	○													
貫井医院	並木8-17-4	04-7184-5555	★	○	○												



健康手帳 (厚生労働省)



保健センター だより



あびこ健康ポイント

その他 保健センターの事業

種類	対象	内容
健康相談	市民の方	保健師、栄養士、歯科衛生士による電話・来所相談、家庭訪問
健康手帳	市民の方	健(検)診の結果や血圧・体重など記録して、健康状態の経年の変化を把握し、健康管理をしましょう。上記の二次元コードよりダウンロードしてご利用ください。
保健センターだより	市民の方	健康に役立つ情報、健(検)診の案内、イベント情報、感染症情報などを掲載(毎月発行)。メール・LINEでも配信中。
あびこ健康ポイント	20歳以上の市民の方	自ら健康に関する目標に取り組んだり、健(検)診を受けてポイントを貯めると、県内の協賛店で割引・景品提供などの特典が受けられる「ち〜バリュ〜カード」がもらえます。
がん患者アピアランスケア 購入等費用の助成	市民で、がん治療に伴うアピアランス(外見)の変化を補完するため、医療用補整具等を購入等している方	がん治療による外見の変化に対処するための医療用補整具等の購入等費用の一部助成。生涯で限度額5万円(上限額まで複数回申請可能)。
不育症治療等費用助成	市民で、医師から不育症と診断され、不育症治療等を終了した方	不育症治療等に係る保険給付対象外の医療費費用の一部助成。治療期間につき1回まで。限度額30万円。
低所得妊婦等に対する 初回産科受診料の助成	市民で、妊婦または妊娠の可能性のある方 (生活保護世帯・住民税非課税世帯等)	初回産科受診料費用の一部助成。限度額1万円。

在宅訪問歯科 診療を希望の方	(-社)我孫子市歯科医師会 窓口まで			
	我孫子駅・市役所周辺	かげやま歯科	☎080-2397-6641	平日・土 9時～18時 休診：月・日・祝
天王台・東我孫子・湖北駅周辺	アビコデンタルオフィス	☎04-7181-0808	平日 9時～18時 休診：土・日・祝	
新木・布佐駅周辺	あらき野歯科クリニック	☎04-7187-4182	平日 8時30分～18時、土 8時30分～17時30分 休診：木・日・祝	

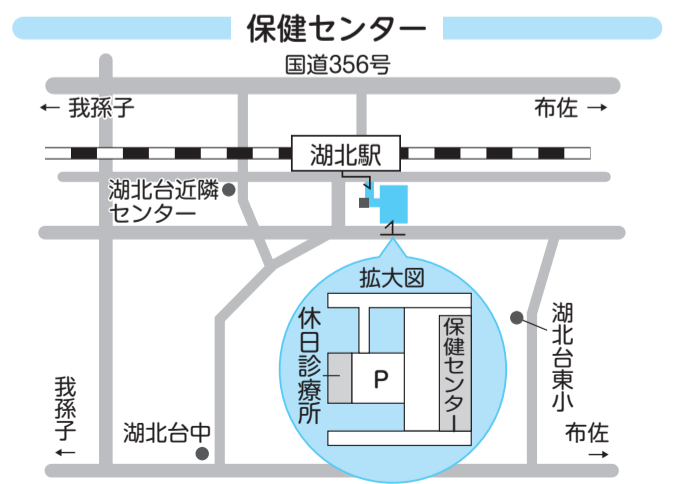
休日・夜間救急病院、小児救急病院のご案内
 消防署 ☎04-7184-0119
 ※緊急の場合は迷わず ☎119

夜間に、急に子どもの具合が悪くなったら…?
 こども急病電話相談
 #8000 (携帯電話・プッシュ回線の固定電話)
 ☎043-242-9939 (ダイヤル回線・IP電話・光電話)
 相談日時：毎日・夜間の午後7時～翌朝8時

具合が悪くなったら…?
 救急安心電話相談
 #7119 または ☎03-6810-1636
 相談日時：
 平日・土 午後6時～翌朝8時
 日曜・祝日・年末年始・ゴールデンウィーク 午前9時～翌朝8時

日曜・祝日・年末年始に病気になったら…?
 我孫子市休日診療所
 ☎04-7187-7020 (診察日の受付時間内のみ)
 診察日：日曜・祝日・年末年始(12月30日～1月3日) 場所：我孫子市保健センター敷地内
 受付時間：内科・小児科 午前9時～11時30分、午後1時～4時30分・歯科 午前9時～11時30分
 ※18歳未満の方の受診に際しては原則保護者の方の同伴が必要

症状に応じた緊急度の目安に
 全国版救急受診アプリ「Q助」
 (総務省消防庁)
 こどもの救急
 (公社) 日本小児科学会



※3月13日時点の情報です。最新情報は市ホームページ等をご覧ください。

自ら取り組む、みんなで続ける健康づくり ～我孫子市～