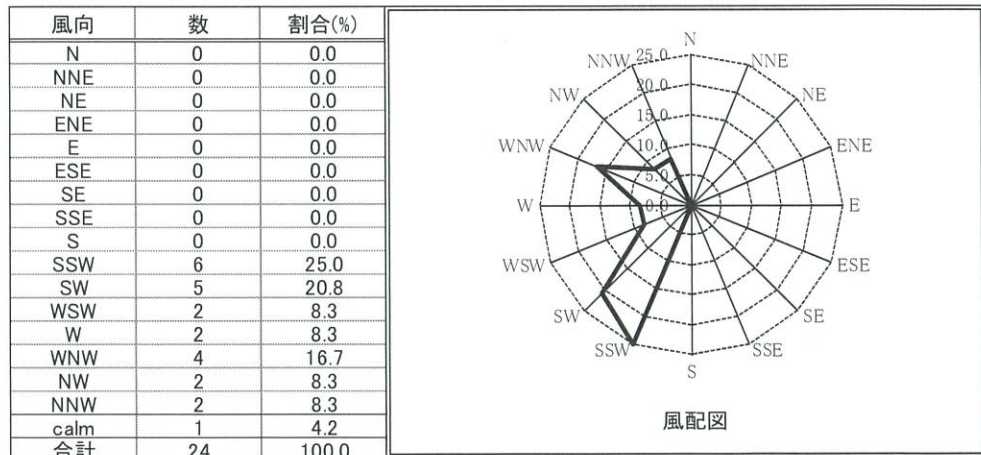
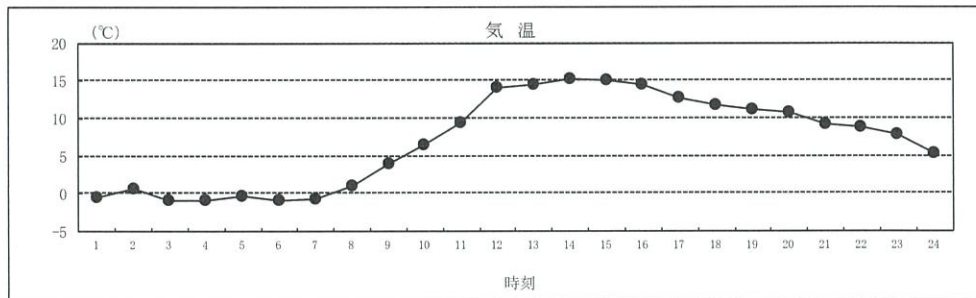


気象データ一覧表

気象庁我孫子地域気象観測所(アメダスより抜粋)

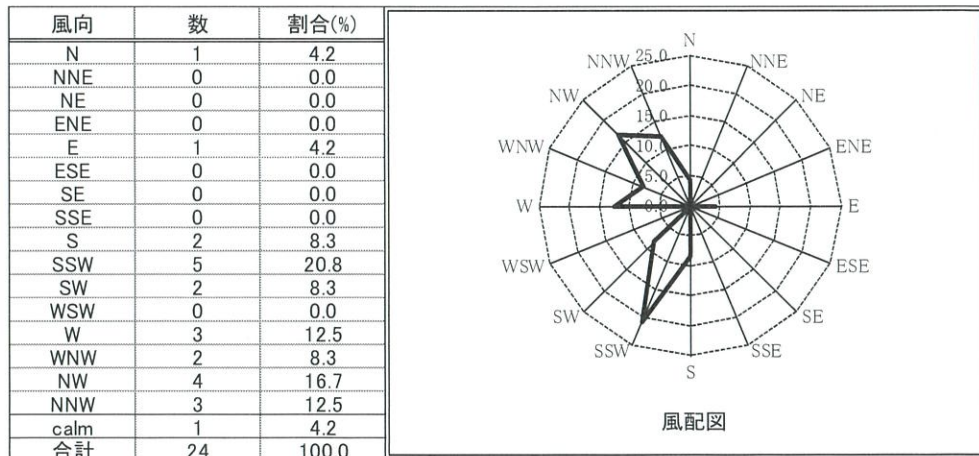
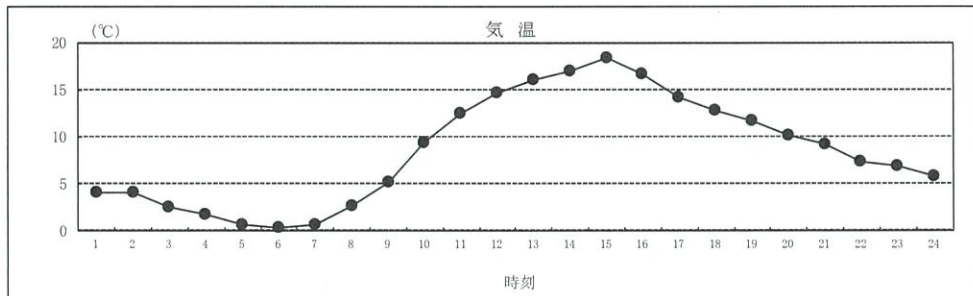
年月日	時間	気温 (°C)	風向	風速 (m/s)
2024年 2月13日	1	-0.5	NW	0.9
	2	0.6	NNW	0.9
	3	-0.8	calm	0.1
	4	-0.9	WSW	0.4
	5	-0.4	WNW	1.1
	6	-0.8	WNW	1.1
	7	-0.6	WNW	1.3
	8	1.1	W	1.0
	9	3.9	W	1.4
	10	6.4	NNW	1.0
	11	9.5	WNW	1.3
	12	14.1	SW	4.9
	13	14.5	SSW	6.4
	14	15.2	SW	5.3
	15	15.1	SSW	5.2
	16	14.4	SSW	4.6
	17	12.8	SSW	4.7
	18	11.8	SSW	3.4
	19	11.2	SSW	3.7
	20	10.7	SW	2.4
	21	9.2	SW	1.3
	22	8.9	SW	1.5
	23	7.9	WSW	1.5
	24	5.3	NW	1.1
平均値		7.0	-	2.4
最大値		15.2	-	6.4
最小値		-0.9	-	0.1
合計値		-	-	-



気象データ一覧表

気象庁我孫子地域気象観測所(アメダスより抜粋)

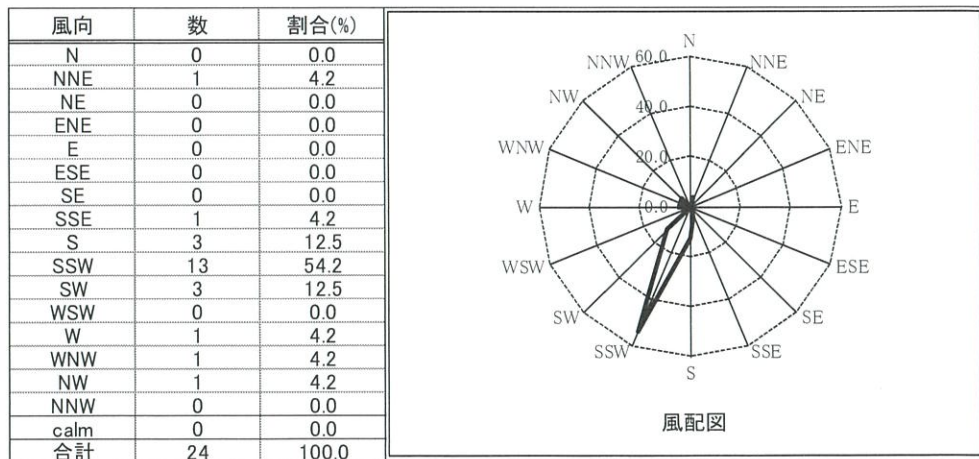
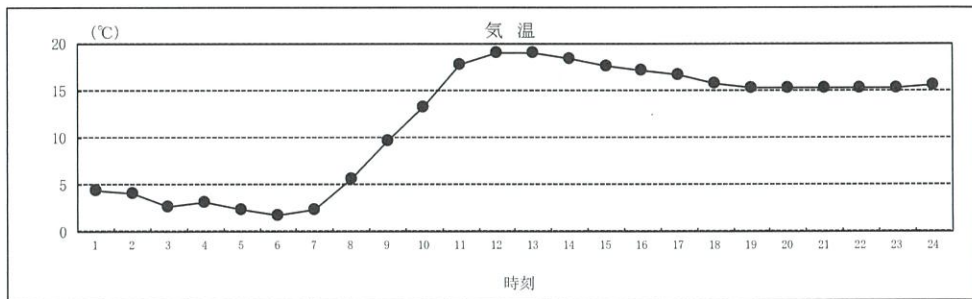
年月日	時間	気温 (°C)	風向	風速 (m/s)
2024年 2月14日	1	4.0	W	1.0
	2	4.0	WNW	1.1
	3	2.5	NNW	0.7
	4	1.7	NW	1.2
	5	0.6	N	0.6
	6	0.4	NW	0.8
	7	0.6	WNW	1.0
	8	2.6	NW	1.0
	9	5.2	NNW	1.6
	10	9.3	NNW	1.6
	11	12.5	W	1.0
	12	14.7	SSW	1.6
	13	16.0	SW	1.6
	14	17.0	S	1.1
	15	18.3	SSW	1.1
	16	16.7	S	1.5
	17	14.2	SW	0.9
	18	12.8	SSW	1.5
	19	11.7	SSW	1.1
	20	10.1	W	0.5
	21	9.2	E	0.8
	22	7.4	calm	0.2
	23	6.9	NW	0.5
	24	5.8	SSW	0.8
平均値		8.5	-	1.0
最大値		18.3	-	1.6
最小値		0.4	-	0.2
合計値		-	-	-



気象データ一覧表

気象庁我孫子地域気象観測所(アメダスより抜粋)

年月日	時間	気温 (°C)	風向	風速 (m/s)
2024年 2月15日	1	4.3	NNE	0.6
	2	4.1	WNW	0.8
	3	2.7	NW	0.8
	4	3.1	S	1.0
	5	2.3	SW	0.9
	6	1.8	S	1.0
	7	2.4	W	0.7
	8	5.6	SSE	0.6
	9	9.6	SSW	1.1
	10	13.2	S	0.9
	11	17.8	SSW	4.0
	12	19.0	SW	5.3
	13	19.0	SW	5.9
	14	18.4	SSW	7.4
	15	17.6	SSW	6.5
	16	17.2	SSW	6.8
	17	16.7	SSW	6.6
	18	15.7	SSW	5.2
	19	15.2	SSW	5.7
	20	15.2	SSW	5.9
	21	15.2	SSW	5.4
	22	15.2	SSW	6.2
	23	15.3	SSW	7.8
	24	15.5	SSW	6.5
平均値		11.8	-	3.9
最大値		19.0	-	7.8
最小値		1.8	-	0.6
合計値		-	-	-



気象データ一覧表

気象庁我孫子地域気象観測所(アメダスより抜粋)

年月日	時間	気温 (°C)	風向	風速 (m/s)
2024年 2月16日	1	15.3	SSW	5.1
	2	13.1	WNW	2.3
	3	11.9	WNW	4.3
	4	11.7	WNW	3.5
	5	10.0	WNW	4.8
	6	9.1	NW	5.3
	7	8.1	WNW	5.5
	8	8.8	WNW	3.0
	9	9.5	NW	4.4
	10	10.0	NW	5.0
	11	10.6	NW	2.6
	12	11.7	NNW	2.7
	13	12.9	E	2.8
	14	11.7	E	4.8
	15	10.7	E	4.5
	16	9.7	E	3.9
	17	8.0	ENE	2.8
	18	6.7	E	2.5
	19	4.4	ENE	0.4
	20	4.1	ENE	0.3
	21	5.0	NE	1.0
	22	4.4	NE	1.2
	23	3.9	NNE	1.6
	24	3.7	NNE	1.9
平均値		9.0	-	3.2
最大値		15.3	-	5.5
最小値		3.7	-	0.3
合計値		-	-	-

